

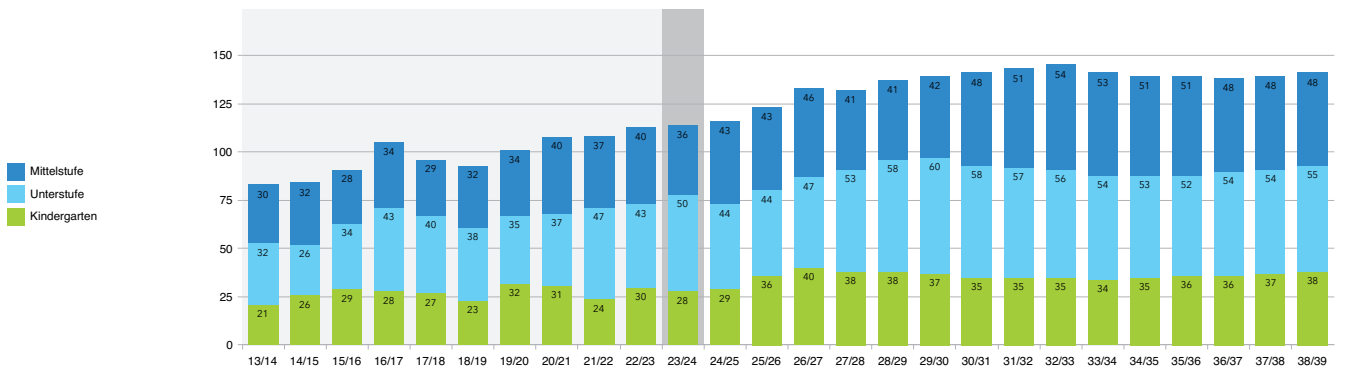
Schulraumplanung 2023/24

Schulgemeinde Bettwiesen TG

Prognose der Schüler:innen-/Klassenzahlen
19.2.2024

Prognose Schüler:innenzahlen Schule Bettwiesen: KG, PS

Schüler:innen	Total	83	84	91	105	96	93	101	108	108	113	114	116	123	133	132	137	139	141	143	145	141	139	139	138	139	141
Mittelstufe	30	32	28	34	29	32	34	40	37	40	36	36	43	43	46	41	41	42	48	51	54	53	51	51	48	48	48
Unterstufe	32	26	34	43	40	38	35	37	47	43	50	44	44	47	53	58	60	58	57	56	54	53	52	54	54	55	
Kindergarten	21	26	29	28	27	23	32	31	24	30	28	29	36	40	38	38	37	35	35	35	34	35	36	36	37	38	

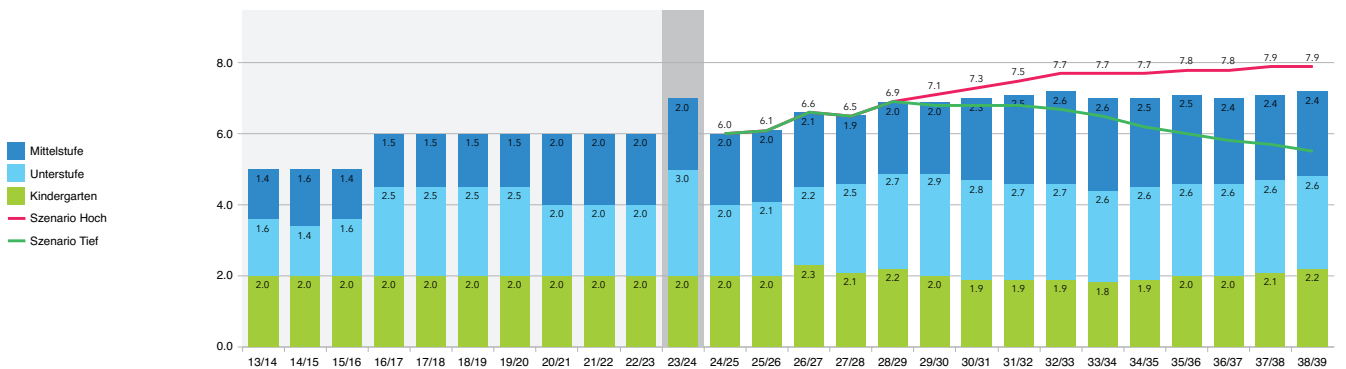


Eckdaten.ch

Quelle: Bettwiesen (STATPOP), Bettwiesen (Schuldaten), ECKDATEN Prognose SJ 2023/24

Prognose Klassenzahlen Schule Bettwiesen: KG, PS

Regelklassen	Total	5.0	5.0	5.0	6.0	6.0	6.0	6.0	6.0	6.0	7.0	6.0	6.1	6.6	6.5	6.9	6.9	7.0	7.1	7.2	7.0	7.0	7.1	7.0	7.1	7.1	7.2
Mittelstufe	1.4	1.6	1.4	1.5	1.5	1.5	1.5	2.0	2.0	2.0	2.0	2.0	2.0	2.1	1.9	2.0	2.0	2.3	2.5	2.6	2.6	2.5	2.5	2.4	2.4	2.4	2.4
Unterstufe	1.6	1.4	1.6	2.5	2.5	2.5	2.5	2.0	2.0	2.0	3.0	2.0	2.1	2.2	2.5	2.7	2.9	2.8	2.7	2.7	2.6	2.6	2.6	2.6	2.6	2.6	2.6
Kindergarten	2.0	2.0	2.0	2.0	2.0	2.0	2.0	2.0	2.0	2.0	2.0	2.0	2.0	2.3	2.1	2.2	2.0	1.9	1.9	1.9	1.8	1.9	2.0	2.0	2.1	2.1	2.2



Eckdaten.ch

Quelle: Bettwiesen (Schuldaten), ECKDATEN Prognose SJ 2023/24

Inhalt

1	Prognosen	3
2	Übersichtsplan	4
3	Prognosen Schüler:innen-/Klassenzahlen 2023/24: Ergebnisse	6
4	Inputdaten Prognose SJ 2023/24	8
5	Zonenplan Gemeinde Bettwiesen	22

Auftraggeberin

Schulgemeinde Bettwiesen
Hauptstrasse 47
9553 Bettwiesen

Arbeitsgruppe

Beatrice Montgomery-Furrer, Schulpräsidium
Stefan Vetter, Mitglied der Schulbehörde, Liegenschaften
Claudia Kuratli, Schulleiterin

Anna Oetliker, Eckhaus AG
Markus Pfyl, Eckhaus AG

Auftragnehmerin

Eckhaus AG
Städtebau Raumplanung
Rousseaustrasse 10
8037 Zürich
+41 44 545 30 10
www.eckhaus.ch
Anna Oetliker / Markus Pfyl

ECKDATEN Gesellschaft Bildung Demografie
eine Dienstleistung der Eckhaus AG Städtebau Raumplanung

Prognose

Eckdaten: SJ_2023-24_V2_2400206

1 Prognosen

Die Schule Bettwiesen will für zukünftige Entwicklungen der Schüler:innen- und Klassenzahlen gewappnet sein. Die Eckhaus AG Städtebau Raumplanung erstellte zu diesem Zweck im Schuljahr 2023/24 eine Schüler:innenzahlen- und Klassenzahlenprognose. Ziel der Prognosen ist es, die Entwicklung kurz-, mittel- und langfristig aufzuzeigen und damit die Bereitstellung von Schulraum weitsichtig planen zu können.

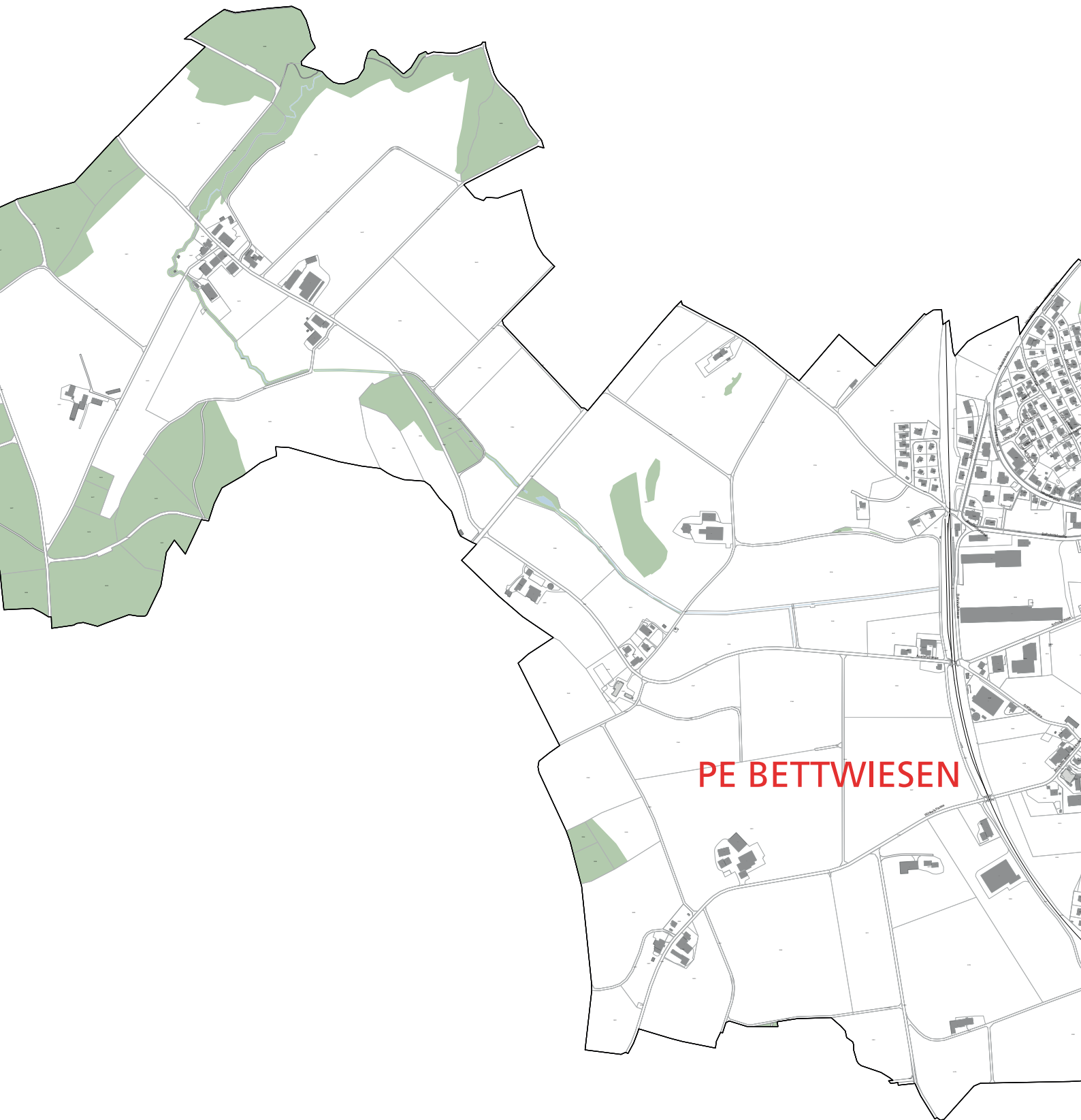
Die Prognose wird mit der Wenn-Dann-Methode «von unten herauf» gerechnet, d.h. es wurde basierend auf den Geburten-, Kinder- und Schüler:innenzahlen und unter Einbezug verschiedener Inputs (vgl. Kapitel Inputdaten Prognose) eine Prognose für die nächsten 15 Jahre gerechnet. Die Prognose Schüler:innen-/Klassenzahlen wird als Stammprognose mit den Szenarien Hoch und Tief berechnet. Diese Szenarien unterscheiden sich bezüglich der Annahme der Anzahl 0-Jährigen und der Geburtenentwicklung.

Es handelt sich um eine strategische Prognose als Basis für Lösungsstrategien zur Schulstandortentwicklung und Raumbereitstellung. Die Kinder werden nach dem "Wohnort-Prinzip" prognostiziert (Schüler:innen gehen in ihrer Wohn-Prognoseeinheit zur Schule, abhabhängig von der aktuellen Zuteilungspraxis).

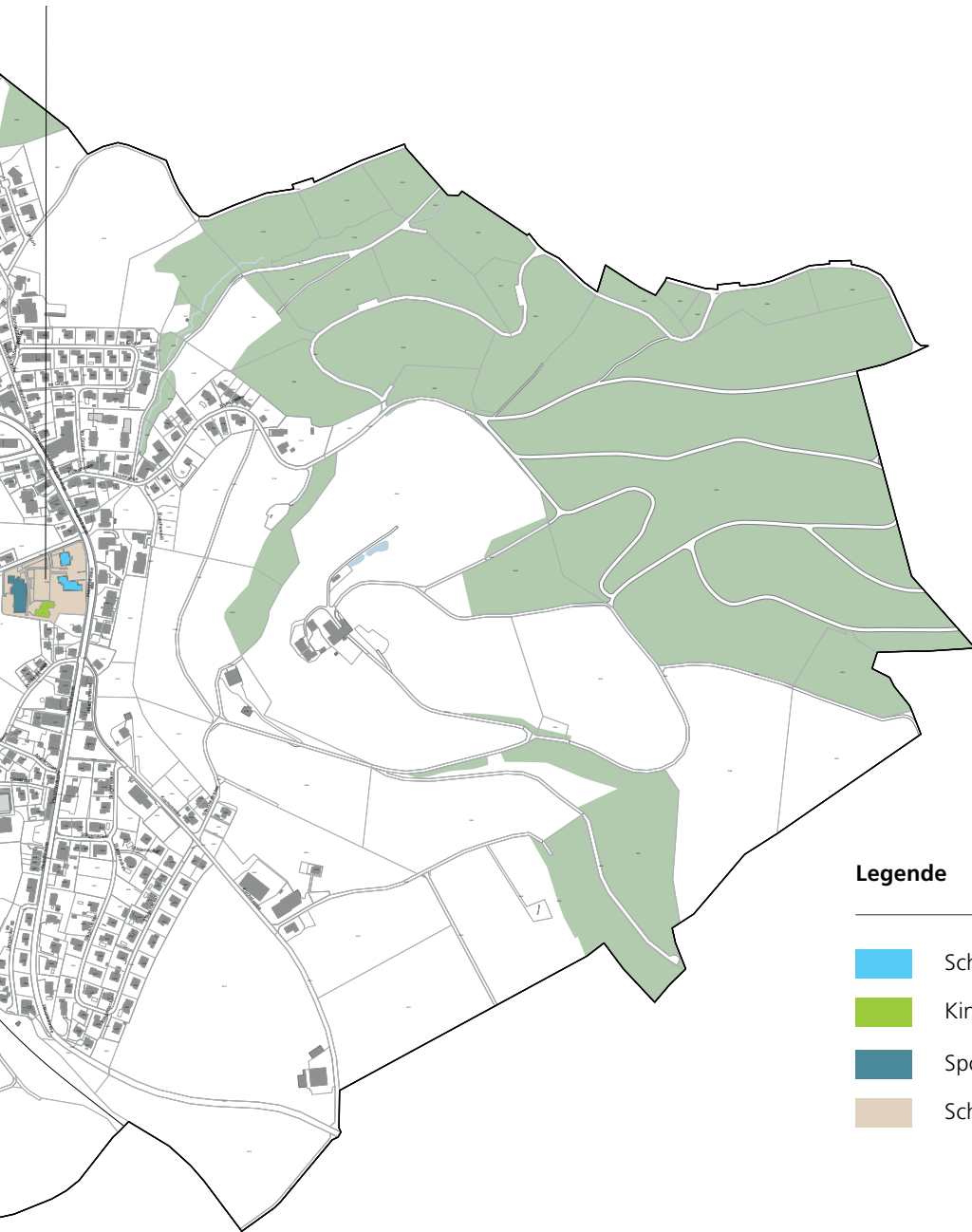
Der vorliegende Bericht fasst die prognostizierte Entwicklung der Anzahl Schülerinnen und Schüler (SuS) und der Anzahl Regelklassen für die Schuljahre 2023/24 bis 2038/39 zusammen. Betrachtet werden die Schüler:innen der Kindergarten- (KG) und Primarstufe (PS). Bezüglich zukünftiger Entwicklung des Wohnbaus wurde die Wohnbautätigkeit der vergangenen Jahre analysiert, für die Prognosejahre fortgeschrieben und mit Angaben der Bauverwaltung Bettwiesen ergänzt.

Die Prognose wird in Koordination mit der Schule Bettwiesen und unter Einbezug der relevanten Fachstellen von Schule und Verwaltung, unserer Erfahrung sowie einer aktuellen Raubeobachtung erstellt. Es ist zu beachten, dass Prognosen nur Zielrichtungen, nicht aber genaue Fakten liefern können. Das Prognoseergebnis ist als richtungsweisende Zielgrösse zu betrachten. Viele Aspekte wie der Zu-/Wegzug von Kindern, die Wohnbautätigkeit, die Entwicklung von Geburten- und Kinderzahlen können bestmöglich eingeschätzt und antizipiert werden, sind aber auch äusseren Einflüssen unterworfen, welche sich nicht vorhersehen lassen. Daher ist die Prognose «nur» als eines von vielen Instrumenten für die Schulraumplanung zu verstehen. Ganzheitliche Lösungsfindungen in der Schulraumplanung sollen unbedingt auch bildungspolitische, gesellschaftliche und pädagogische Aspekte einbeziehen.





2 Übersichtsplan

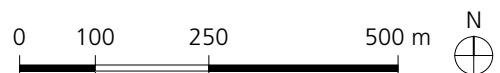


PS und KG Bettwiesen



Legende

-  Schulhäuser Primarstufe
-  Kindergarten
-  Sporthallen
-  Schulareale



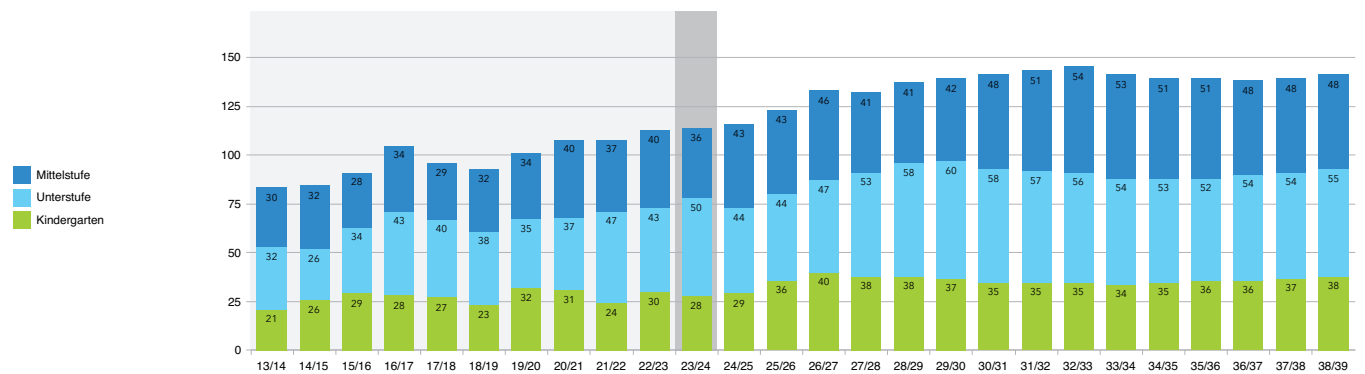
3 Prognosen Schüler:innen-/Klassenzahlen 2023/24: Ergebnisse

3.1 Schule Bettwiesen, Prognose Anzahl Schüler:innen KG, PS

Bettwiesen – Anzahl Schüler:innen

Stufen	Bisherige Entwicklung											Heute	Prognose																
	13/14	14/15	15/16	16/17	17/18	18/19	19/20	20/21	21/22	22/23	23/24	23/24	24/25	25/26	26/27	27/28	28/29	29/30	30/31	31/32	32/33	33/34	34/35	35/36	36/37	37/38	38/39		
0-Jährige	15	14	10	14	10	16	9	12	13	13	14	13	13	14	14	14	14	15	15	15	15	16	16	16	16	17	17		
1-Jährige	20	8	18	8	15	13	13	10	20	15	13	15	14	14	14	14	15	15	15	15	16	16	16	16	17	17	17		
2-Jährige	6	16	9	19	7	15	11	16	14	17	15	14	16	15	15	15	15	15	15	16	16	16	16	16	17	17	17		
3-Jährige	16	6	15	12	21	8	14	11	15	13	17	16	15	17	15	15	15	15	15	16	16	16	16	16	17	17	17		
4-Jährige	13	16	7	16	14	19	6	14	16	14	13	18	17	16	18	16	16	15	15	16	16	16	16	16	17	17	17		
KG 1	12	15	16	12	12	11	19	10	13	15	13	15	20	19	18	19	17	17	17	17	17	17	18	18	18	19	19		
KG 2	9	11	13	16	15	12	13	21	11	15	15	14	16	21	20	19	20	18	18	18	17	18	18	18	18	19	19		
PS 1	12	10	14	15	14	13	10	12	22	13	14	16	15	17	22	21	19	21	19	19	18	18	18	19	19	19	19		
PS 2	8	9	10	15	14	13	12	14	10	21	15	14	16	15	17	22	21	19	21	19	19	18	18	18	19	19	19		
PS 3	12	7	10	13	12	12	13	11	15	9	21	14	13	15	14	15	20	18	17	18	17	17	16	16	16	17	17		
PS 4	7	14	7	12	10	13	12	13	14	15	8	21	14	13	15	14	15	20	18	17	18	17	17	16	16	16	16		
PS 5	11	7	15	10	10	9	14	12	11	14	14	8	21	13	13	14	13	15	19	18	17	18	16	16	16	16	16		
PS 6	12	11	6	12	9	10	8	15	12	11	14	14	8	20	13	13	14	13	14	19	18	16	18	16	16	16	16		
Sek 1																													
Sek 2																													
Sek 3																													
Total pro Stufe	Vor-KG	70	60	59	69	67	71	53	63	78	72	72	76	75	76	76	74	75	75	75	77	80	80	80	84	85	85		
	Kindergarten	21	26	29	28	27	23	32	31	24	30	28	29	36	40	38	38	37	35	35	35	34	35	36	36	37	38		
	Unterstufe	32	26	34	43	40	38	35	37	47	43	50	44	44	47	53	58	60	58	57	56	54	53	52	54	54	55		
	Mittelstufe	30	32	28	34	29	32	34	40	37	40	36	43	43	46	41	41	42	48	51	54	53	51	51	48	48	48		
	Primarstufe	62	58	62	77	69	70	69	77	84	83	86	87	87	93	94	99	102	106	108	110	107	104	103	102	102	103		
	Total	83	84	91	105	96	93	101	108	108	113	114	116	123	133	132	137	139	141	143	145	141	139	139	138	139	141		

Schüler:innen	Total	83	84	91	105	96	93	101	108	108	113	114	116	123	133	132	137	139	141	143	145	141	139	139	138	139	141
Mittelstufe	30	32	28	34	29	32	34	40	37	40	36	43	43	46	41	41	42	48	51	54	53	51	51	48	48	48	
Unterstufe	32	26	34	43	40	38	35	37	47	43	50	44	44	47	53	58	60	58	57	56	54	53	52	54	54	55	
Kindergarten	21	26	29	28	27	23	32	31	24	30	28	29	36	40	38	38	37	35	35	35	34	35	36	36	37	38	



Eckdaten.ch

Quelle: Bettwiesen (STATPOP), Bettwiesen (Schuldaten), ECKDATEN Prognose SJ 2023/24

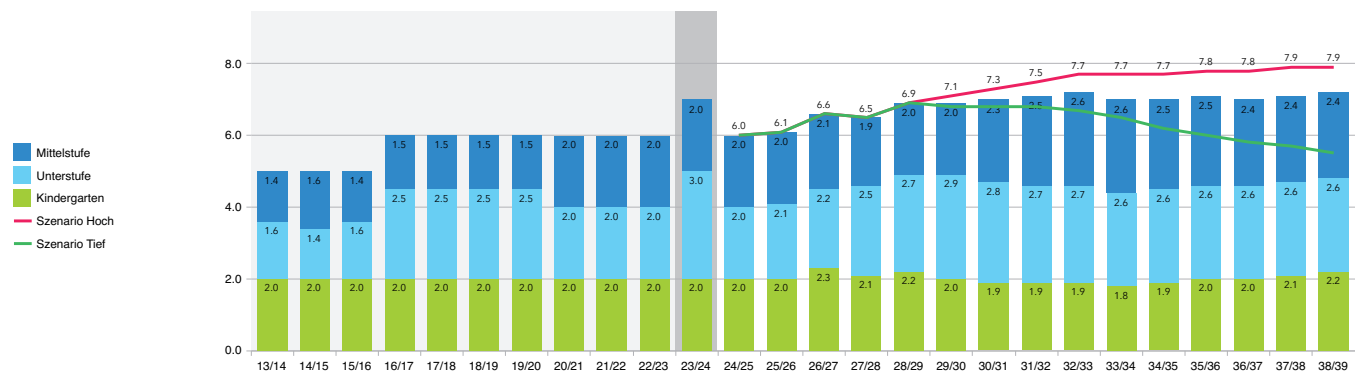
Die Prognosegenauigkeit ist stark abhängig von den Inputdaten, den Bevölkerungszahlen, der Schüler:innenzuteilungspraxis und der Klassenbildung. Es sind Schwankungen von rund ± 10% bei den Schüler:innenzahlen respektive bei den Klassenzahlen möglich.

3.2 Schule Bettwiesen, Prognose Anzahl Klassen KG, PS

Bettwiesen – Anzahl Regelklassen

		Bisherige Entwicklung										Heute	Prognose																
		13/14	14/15	15/16	16/17	17/18	18/19	19/20	20/21	21/22	22/23	23/24	24/25	25/26	26/27	27/28	28/29	29/30	30/31	31/32	32/33	33/34	34/35	35/36	36/37	37/38	38/39		
Stufen	KG 1	1.0	1.0	1.0	1.0	1.0	1.0	1.0	1.0	1.0	1.0	1.0	1.0	1.1	1.1	1.0	1.1	0.9	0.9	0.9	0.9	0.9	0.9	1.0	1.0	1.0	1.1		
	KG 2	1.0	1.0	1.0	1.0	1.0	1.0	1.0	1.0	1.0	1.0	1.0	1.0	0.9	1.2	1.1	1.1	1.1	1.0	1.0	1.0	0.9	1.0	1.0	1.0	1.0	1.1		
	PS 1	0.6	0.5	0.6	1.0	1.0	1.0	1.0	0.7	0.9	0.6	1.0	0.7	0.7	0.8	1.0	1.0	0.9	1.0	0.9	0.9	0.9	0.9	0.9	0.9	0.9	0.9		
	PS 2	0.4	0.5	0.4	1.0	1.0	1.0	1.0	0.7	0.5	0.9	0.9	0.7	0.8	0.7	0.8	1.0	1.0	0.9	1.0	0.9	0.9	0.9	0.9	0.9	0.9	0.9		
	PS 3	0.6	0.4	0.6	0.5	0.5	0.5	0.5	0.6	0.6	0.5	1.1	0.6	0.6	0.7	0.7	0.7	1.0	0.9	0.8	0.9	0.8	0.8	0.8	0.8	0.8	0.8		
	PS 4	0.4	0.6	0.4	0.5	0.5	0.5	0.5	0.7	0.8	0.7	0.4	1.0	0.6	0.6	0.7	0.7	0.7	1.0	0.9	0.8	0.9	0.8	0.8	0.8	0.8	0.8		
	PS 5	0.5	0.4	0.7	0.5	0.5	0.5	0.6	0.6	0.6	0.7	0.8	0.4	1.0	0.6	0.6	0.7	0.6	0.7	0.9	0.9	0.8	0.9	0.8	0.8	0.8	0.8		
	PS 6	0.5	0.6	0.3	0.5	0.5	0.5	0.4	0.7	0.6	0.6	0.8	0.6	0.4	0.9	0.6	0.6	0.7	0.6	0.7	0.9	0.9	0.8	0.9	0.8	0.8	0.8		
	Sek 1																												
	Sek 2																												
Sek 3																													
Total pro Stufe	Kindergarten	2.0	2.0	2.0	2.0	2.0	2.0	2.0	2.0	2.0	2.0	2.0	2.0	2.3	2.1	2.2	2.0	1.9	1.9	1.9	1.8	1.9	2.0	2.0	2.1	2.2			
	Unterstufe	1.6	1.4	1.6	2.5	2.5	2.5	2.5	2.0	2.0	2.0	3.0	2.0	2.1	2.2	2.5	2.7	2.9	2.8	2.7	2.7	2.6	2.6	2.6	2.6	2.6			
	Mittelstufe	1.4	1.6	1.4	1.5	1.5	1.5	1.5	2.0	2.0	2.0	2.0	2.0	2.0	2.1	1.9	2.0	2.0	2.3	2.5	2.6	2.6	2.5	2.5	2.4	2.4			
	Primarstufe	3.0	3.0	3.0	4.0	4.0	4.0	4.0	4.0	4.0	4.0	5.0	4.0	4.1	4.3	4.4	4.7	4.9	5.1	5.2	5.3	5.2	5.1	5.1	5.0	5.0			
	Total	5.0	5.0	5.0	6.0	6.0	6.0	6.0	6.0	6.0	6.0	7.0	6.0	6.1	6.6	6.5	6.9	6.9	7.0	7.1	7.2	7.0	7.0	7.1	7.0	7.1			
Szenario Tief	Kindergarten										2.0	2.0	2.0	2.3	2.1	2.2	1.9	1.7	1.7	1.6	1.6	1.6	1.6	1.6	1.6	1.6			
	Unterstufe										3.0	2.0	2.1	2.2	2.5	2.7	2.9	2.8	2.6	2.5	2.3	2.2	2.1	2.1	2.1				
	Mittelstufe										2.0	2.0	2.0	2.1	1.9	2.0	2.0	2.3	2.5	2.6	2.6	2.4	2.3	2.1	2.0				
	Total										7.0	6.0	6.1	6.6	6.5	6.9	6.8	6.8	6.8	6.7	6.5	6.2	6.0	5.8	5.7				
Szenario Hoch	Kindergarten										2.0	2.0	2.0	2.3	2.1	2.2	2.2	2.2	2.2	2.2	2.2	2.2	2.2	2.2	2.3	2.4			
	Unterstufe										3.0	2.0	2.1	2.2	2.5	2.7	2.9	2.8	2.8	2.9	2.9	2.9	2.9	2.9	2.9				
	Mittelstufe										2.0	2.0	2.0	2.1	1.9	2.0	2.0	2.3	2.5	2.6	2.6	2.6	2.7	2.7	2.6				
	Total										7.0	6.0	6.1	6.6	6.5	6.9	7.1	7.3	7.5	7.7	7.7	7.7	7.7	7.8	7.8				

Regelklassen	Total	5.0	5.0	5.0	6.0	6.0	6.0	6.0	6.0	6.0	7.0	6.0	6.1	6.6	6.5	6.9	6.9	7.0	7.1	7.2	7.0	7.0	7.1	7.0	7.1	7.2
	Mittelstufe	1.4	1.6	1.4	1.5	1.5	1.5	1.5	2.0	2.0	2.0	2.0	2.0	2.0	2.1	1.9	2.0	2.0	2.3	2.5	2.6	2.6	2.5	2.5	2.4	2.4
	Unterstufe	1.6	1.4	1.6	2.5	2.5	2.5	2.5	2.0	2.0	2.0	3.0	2.0	2.1	2.2	2.5	2.7	2.9	2.8	2.7	2.7	2.6	2.6	2.6	2.6	2.6
	Kindergarten	2.0	2.0	2.0	2.0	2.0	2.0	2.0	2.0	2.0	2.0	2.0	2.0	2.3	2.1	2.2	2.0	1.9	1.9	1.9	1.8	1.9	2.0	2.0	2.1	2.2



Eckdaten.ch

Quelle: Bettwiesen (Schuldaten), ECKDATEN Prognose SJ 2023/24

4 Inputdaten Prognose SJ 2023/24

Grundlagendaten für das Prognosejahr 2023/24

Die Prognose 2023/24 basiert auf der Analyse diverser Inputgrössen. Es dienen die Angaben der Schulen und der Gemeindeverwaltung Bettwiesen, die eigene Raumbesichtigung sowie Daten des Bundesamts für Statistik (BFS).

- Schuldaten: Schulstatistik Bettwiesen (Stichdatum: 7.12.2023)
- Einwohner:innendaten 2014–2023: Bundesamt für Statistik (BFS; Stichdatum jeweils 31.12.)
- Bevölkerungs- und Geburtenentwicklung 1970 bis 2022: Bundesamt für Statistik (BFS)
- Wohnbaudaten: Bauverwaltung Bettwiesen und Raumbesichtigung Eckdaten
- Raumbesichtigung: Eckdaten (www.eckdaten.ch, laufend)

Prognoseinputs für die Prognose 2023/24

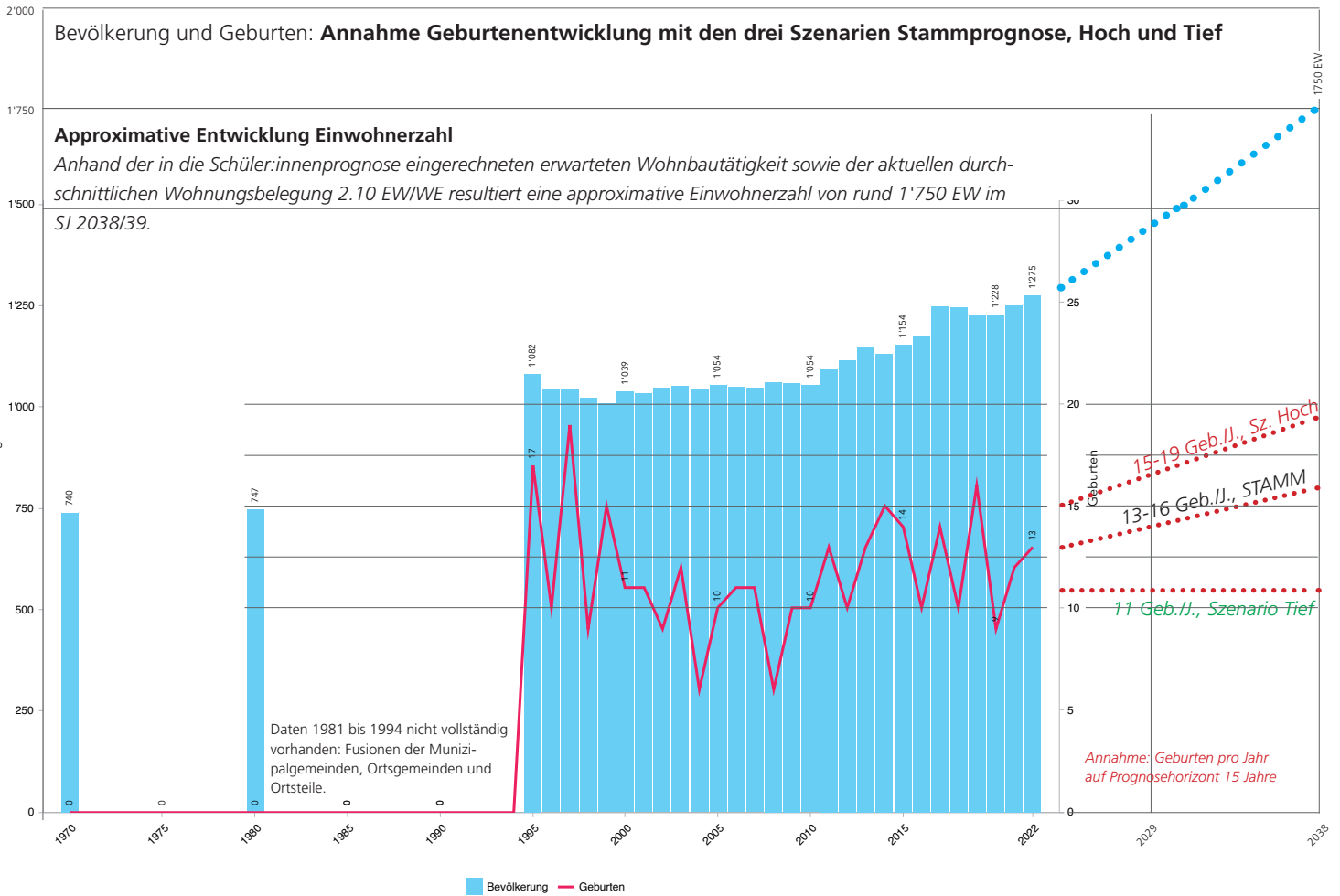
Die folgenden Prognoseinputs werden überprüft, konsolidiert oder aufgrund der neuen Datenlage wo nötig angepasst.

- 0-Jährige und Geburtenentwicklung
- 0–15-Jährige Entwicklung
- Wohnbautätigkeit
- Zu-Wegzug
- Regelklassenquote
- Klassengrössen

4.1 0-Jährige und Geburtenentwicklung

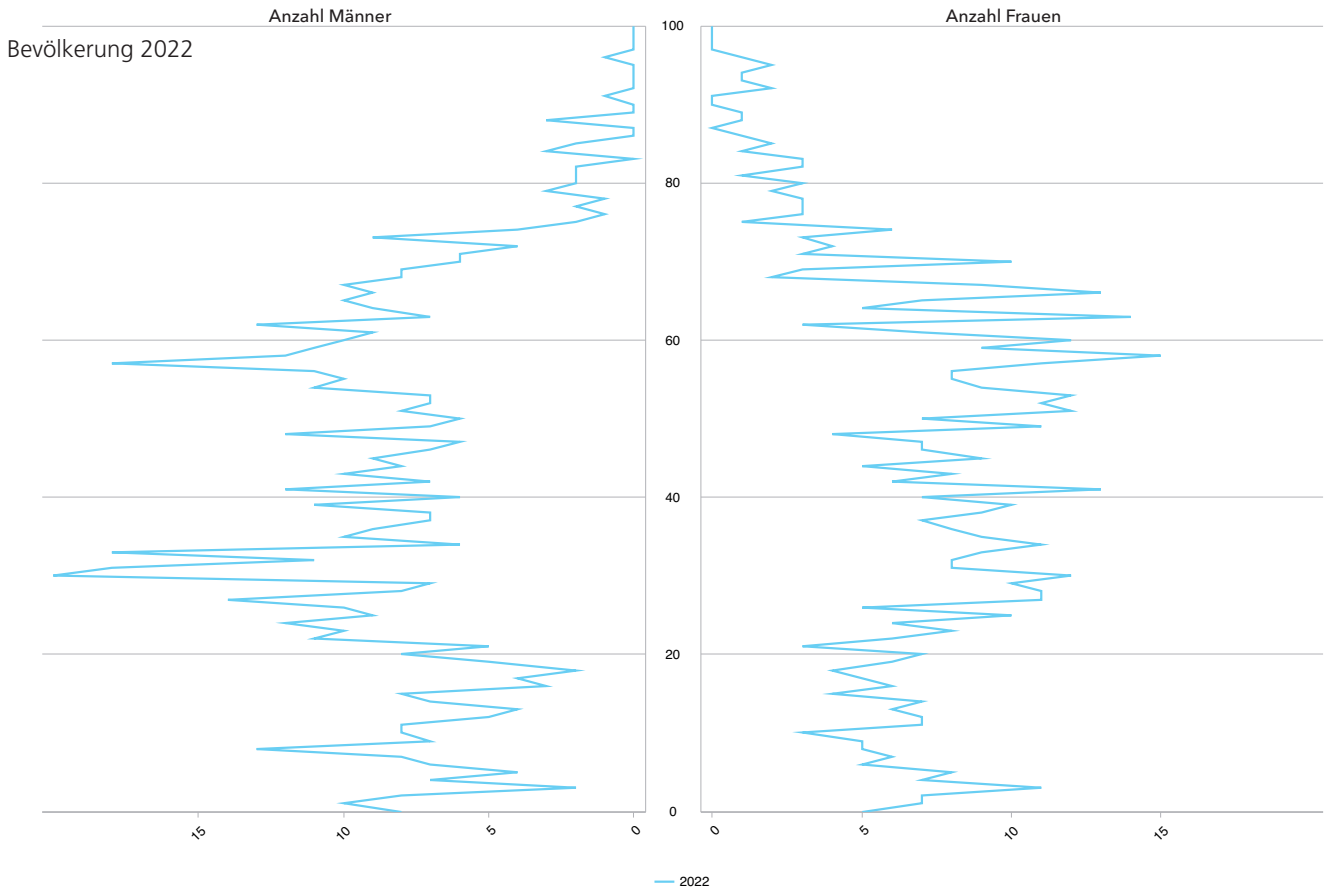
Geburten pro Jahr	Aktuelles Schuljahr	Stammprognose		Szenario Tief		Szenario Hoch	
		von	bis	von	bis	von	bis
PE Bettwiesen	13	13	16	11	11	15	19

In den letzten Jahren pendelte die Geburtenzahl in Bettwiesen zwischen ca. 10 und 15 Geburten. Ausgehend von der demographischen Zusammensetzung und der erwarteten intensiven Bautätigkeit wird von einem steigenden Geburtenpotenzial ausgegangen. Für die Stammprognose wird eine Zunahme von 13 auf 16 Geburten pro Jahr angenommen. Das Szenario Hoch rechnet mit 15-19 Geburten pro Jahr, das Szenario Tief rechnet mit stabilen 11 Geburten pro Jahr.



Eckdaten.ch

Quelle: BFS (STATPOP ESPOP), BFS (ESPOP), BFS (VZ), BFS (BEVNAT), BFS (STATPOP)



Eckdaten.ch

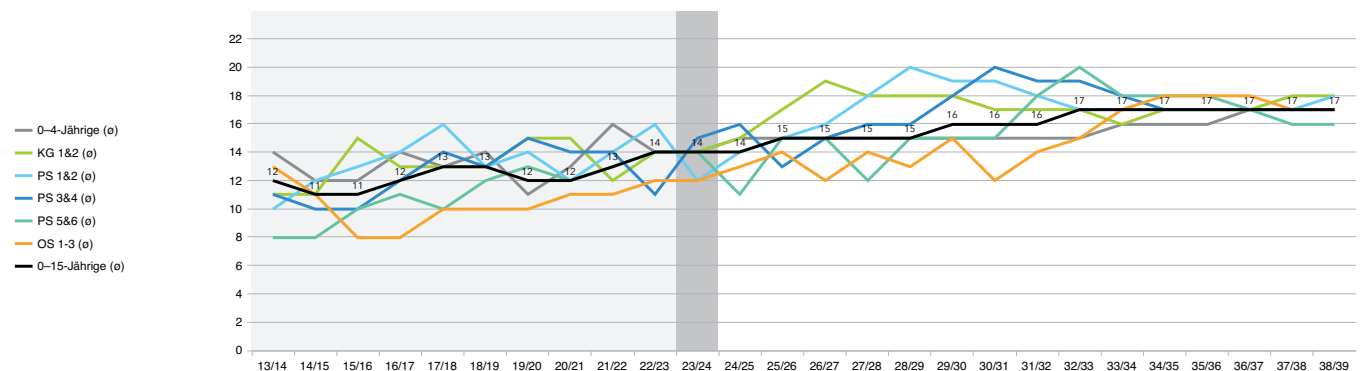
Quelle: BFS (STATPOP)

4.2 0–15-Jährige Entwicklung

Bettwiesen - Anzahl Einwohner:innen und Jahrgangsgrossen

Stufen	Bisherige Entwicklung										Heute	Prognose																
	13/14	14/15	15/16	16/17	17/18	18/19	19/20	20/21	21/22	22/23	23/24	24/25	25/26	26/27	27/28	28/29	29/30	30/31	31/32	32/33	33/34	34/35	35/36	36/37	37/38	38/39		
0-Jährige	15	14	10	14	10	16	9	12	13	13	14	13	13	14	14	14	14	15	15	15	16	16	16	16	17	17		
1-Jährige	20	8	18	8	15	13	13	10	20	15	13	15	14	14	14	14	15	15	15	15	16	16	16	17	17	17		
2-Jährige	6	16	9	19	7	15	11	16	14	17	15	14	16	15	15	15	15	15	15	16	16	16	16	17	17	17		
3-Jährige	16	6	15	12	21	8	14	11	15	13	17	16	15	17	15	15	15	15	15	16	16	16	16	17	17	17		
4-Jährige	13	16	7	16	14	19	6	14	16	14	13	18	17	16	18	16	16	15	15	16	16	16	16	17	17	17		
KG 1	9	13	16	9	15	11	19	8	14	14	14	14	19	18	17	18	16	16	16	16	16	16	17	17	17	17		
KG 2	13	9	13	17	11	15	10	21	9	14	14	15	15	20	19	17	19	17	17	17	16	17	17	17	18	18		
PS 1	13	13	12	14	17	11	16	8	20	9	14	14	15	15	20	19	18	19	17	17	17	17	17	17	17	17		
PS 2	7	10	13	14	14	15	11	15	7	22	9	14	15	16	15	20	19	18	19	17	17	17	17	17	17	17		
PS 3	12	7	11	14	13	14	15	12	15	8	22	9	15	15	16	16	20	19	18	19	17	17	17	17	17	17		
PS 4	9	12	8	10	15	12	14	15	13	14	8	22	10	15	15	16	15	20	19	18	19	17	17	17	17	17		
PS 5	8	8	12	9	10	13	12	12	14	14	14	8	22	9	14	15	16	15	20	19	17	19	17	17	16	16		
PS 6	8	8	8	12	9	10	13	11	12	14	14	14	8	21	9	14	14	15	20	18	17	18	16	16	16			
Sek 1	10	8	8	8	12	9	12	13	9	12	14	14	14	8	21	9	14	14	15	20	18	17	18	16	16			
Sek 2	17	9	8	8	9	11	8	11	12	11	12	14	14	14	8	21	9	14	14	15	20	18	17	18	16			
Sek 3	13	17	9	9	9	9	9	8	11	12	11	12	14	14	14	8	21	9	14	14	15	15	19	18	17	18		
Total	189	174	177	193	201	201	192	197	214	216	218	226	236	241	244	247	256	251	259	264	267	270	271	272	271	272		
Total pro Stufe	0-4-Jährige	70	60	59	69	67	71	53	63	78	72	72	76	75	76	76	74	75	75	75	77	80	80	80	84	85	85	
	KG 1&2	22	22	29	26	26	26	29	29	23	28	28	29	34	38	36	35	35	33	33	33	32	33	34	34	35	36	
	PS 1&2	20	23	25	28	31	26	27	23	27	31	23	28	30	31	35	39	37	37	36	34	34	34	34	34	34	35	
	PS 3&4	21	19	19	24	28	26	29	27	28	22	30	31	25	30	31	32	35	39	37	37	36	34	34	34	34	34	
	PS 5&6	16	16	20	21	19	23	25	23	26	28	28	22	30	30	23	29	30	30	35	39	35	36	35	33	32	32	
	OS 1-3	40	34	25	25	30	29	29	32	32	35	37	40	42	36	43	38	44	37	43	44	50	53	54	53	51	50	
	Total	189	174	177	193	201	201	192	197	214	216	218	226	236	241	244	247	256	251	259	264	267	270	271	272	271	272	

Jahrgangsgrossen pro Stufe (e)	13/14	14/15	15/16	16/17	17/18	18/19	19/20	20/21	21/22	22/23	23/24	24/25	25/26	26/27	27/28	28/29	29/30	30/31	31/32	32/33	33/34	34/35	35/36	36/37	37/38	38/39	
0-4-Jährige	14	12	12	14	13	14	11	13	16	14	14	15	15	15	15	15	15	15	15	15	16	16	16	16	17	17	17
KG 1&2	11	11	15	13	13	13	15	15	12	14	14	15	17	19	18	18	18	17	17	17	17	16	17	17	17	18	18
PS 1&2	10	12	13	14	16	13	14	12	14	16	12	14	15	16	18	20	19	19	18	17	17	17	17	17	17	17	18
PS 3&4	11	10	10	12	14	13	15	14	14	11	15	16	13	15	16	16	18	20	19	19	18	17	17	17	17	17	17
PS 5&6	8	8	10	11	10	12	13	12	13	14	14	11	15	15	12	15	15	15	15	18	20	18	18	18	17	16	16
OS 1-3	13	11	8	8	10	10	10	11	11	12	12	13	14	12	14	13	15	12	14	15	17	18	18	18	18	17	17
0-15-Jährige	12	11	11	12	13	13	12	12	13	14	14	14	15	15	15	15	16	16	16	17	17	17	17	17	17	17	

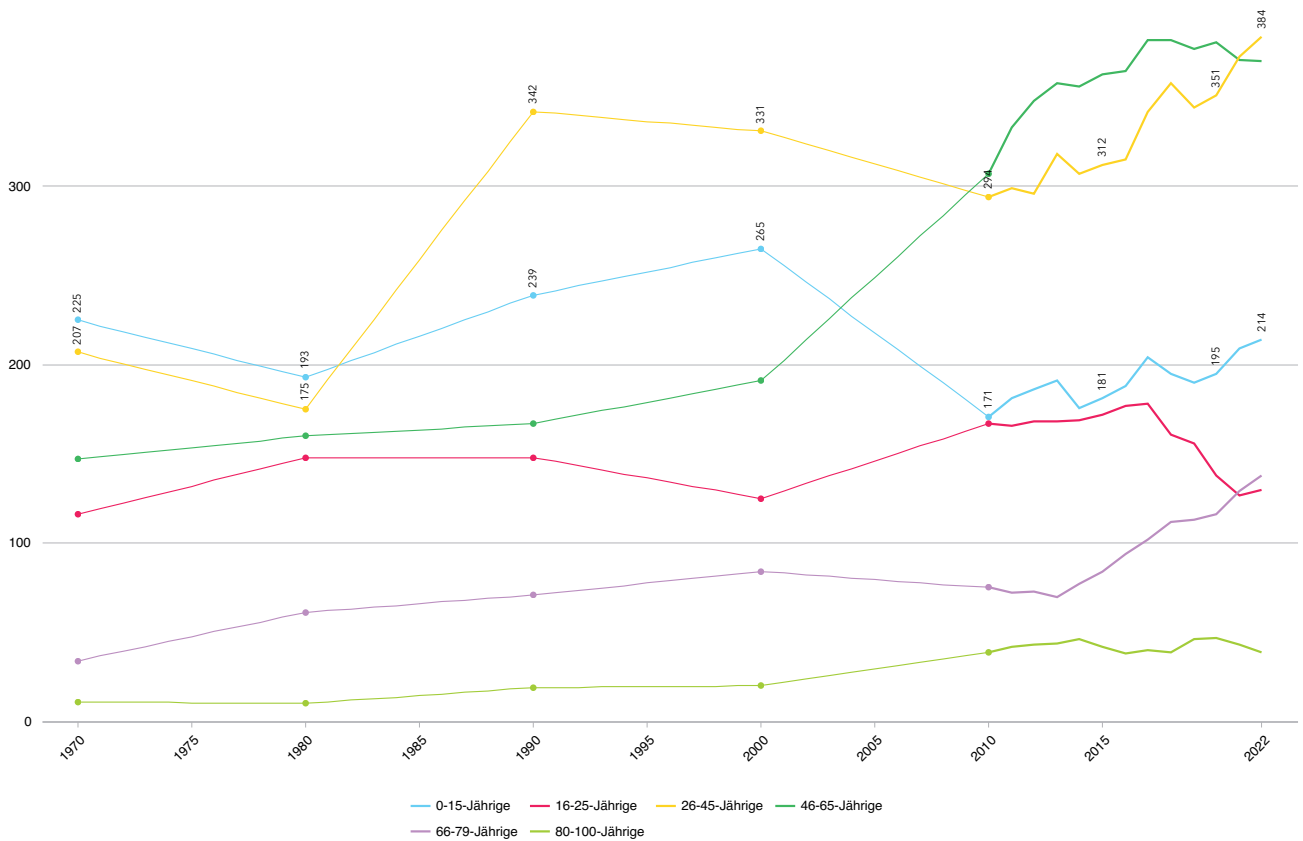


Eckdaten.ch

Quelle: Bettwiesen (STATPOP), ECKDATEN Prognose SJ 2023/24

Die Prognosegenauigkeit ist stark abhängig von den Inputdaten, den Bevölkerungszahlen, der Schüler:innenzuteilungspraxis und der Klassenbildung. Es sind Schwankungen von rund $\pm 10\%$ bei den Schüler:innenzahlen respektive bei den Klassenzahlen möglich.

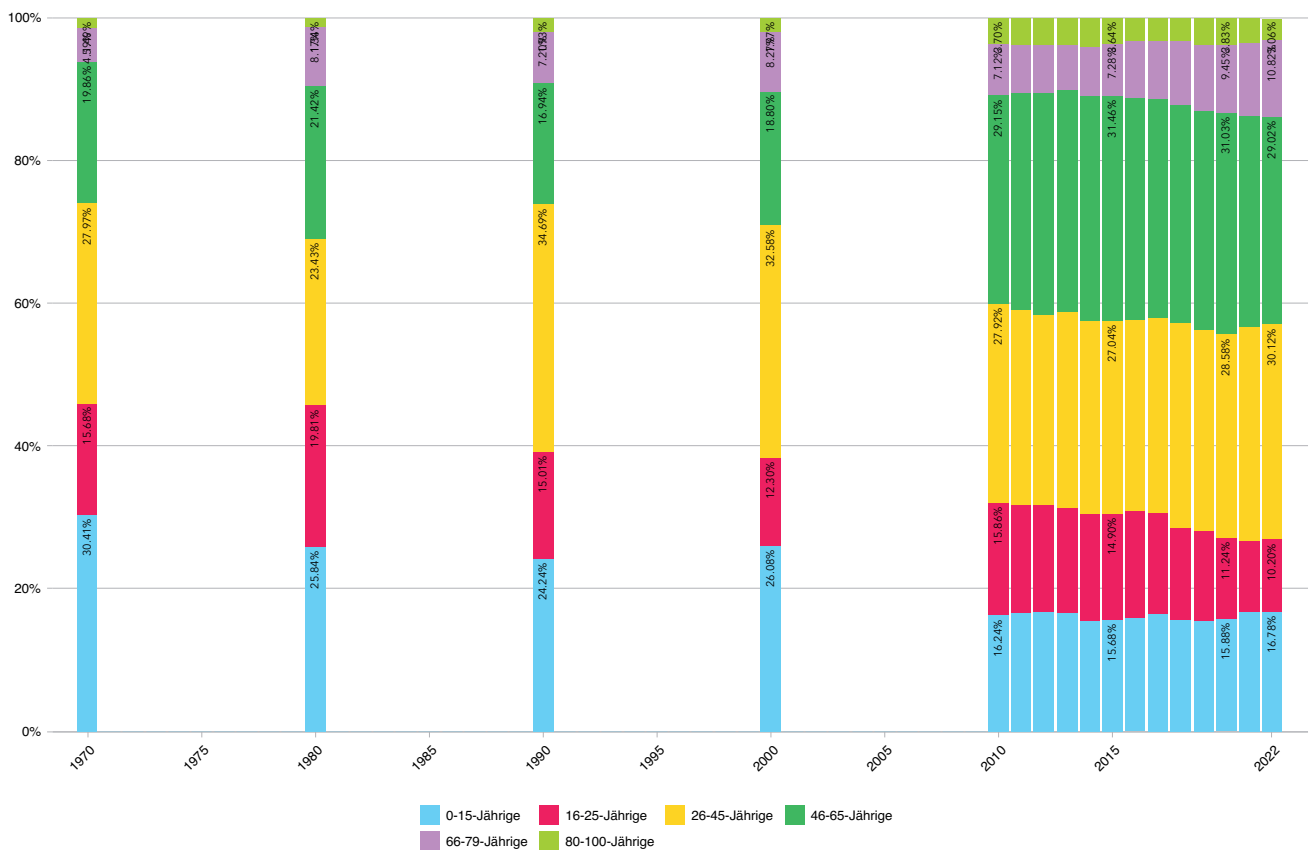
Altersgruppen absolut



Eckdaten.ch

Quelle: BFS (VZ), BFS (STATPOP)

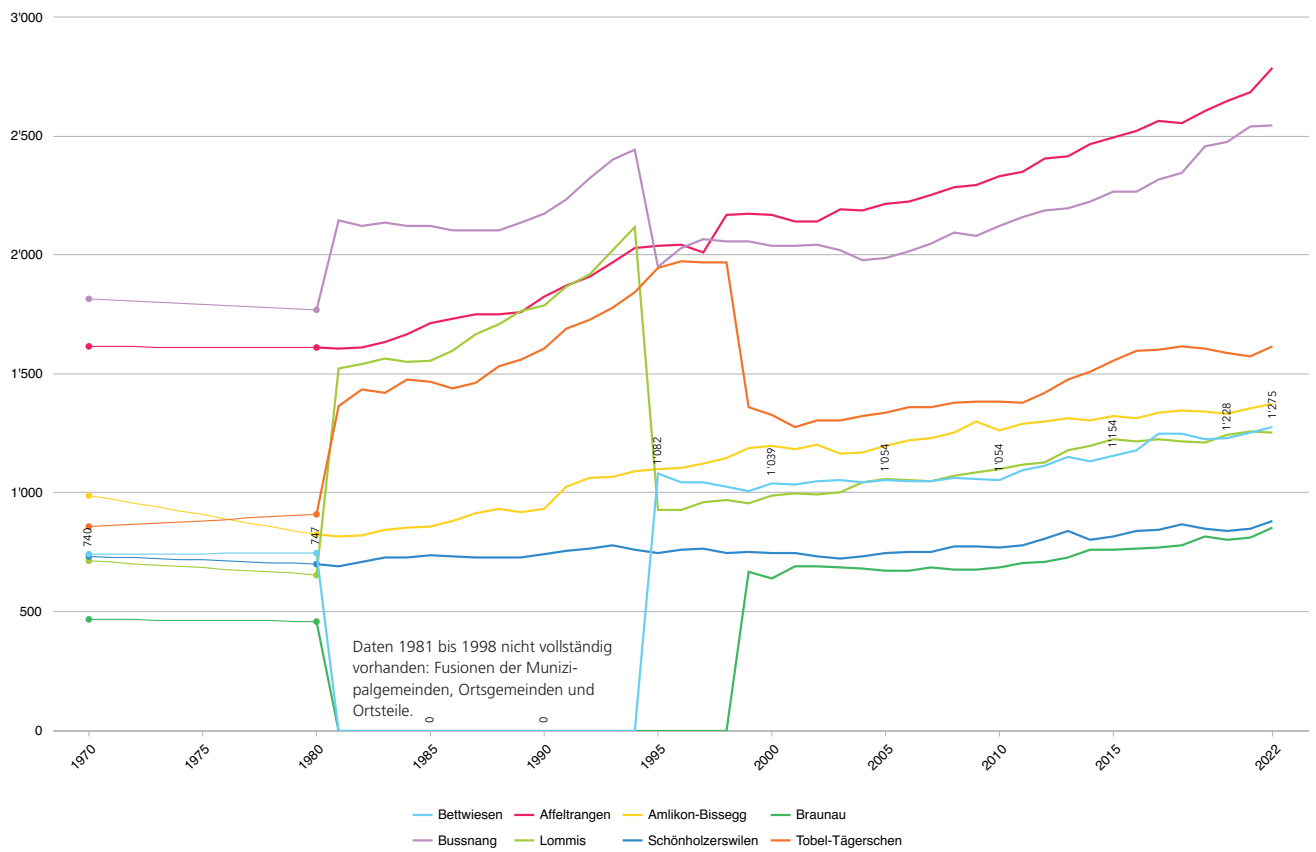
Altersgruppen relativ



Eckdaten.ch

Quelle: BFS (VZ), BFS (STATPOP)

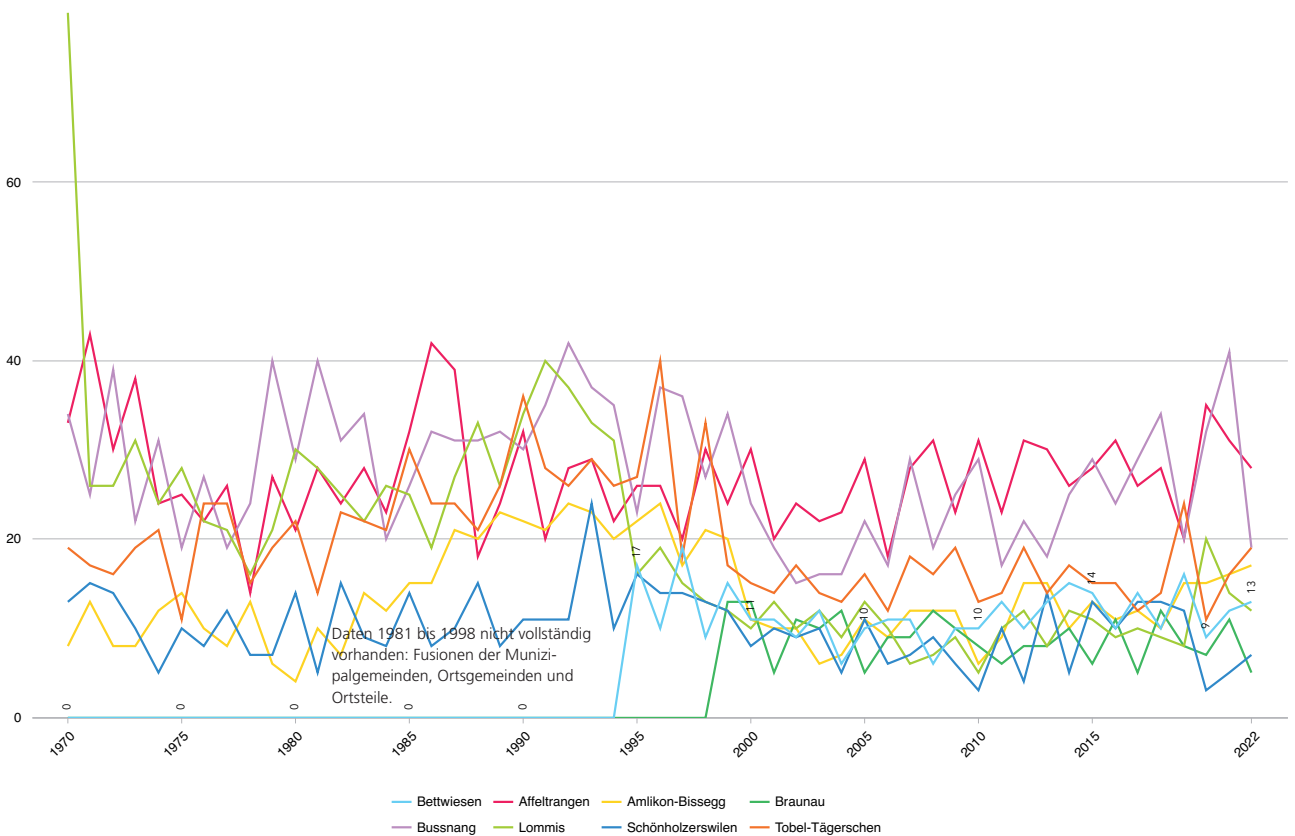
Bevölkerungsentwicklung



Eckdaten.ch

Quelle: BFS (STATPOP ESPOP), BFS (ESPOP), BFS (VZ), BFS (STATPOP)

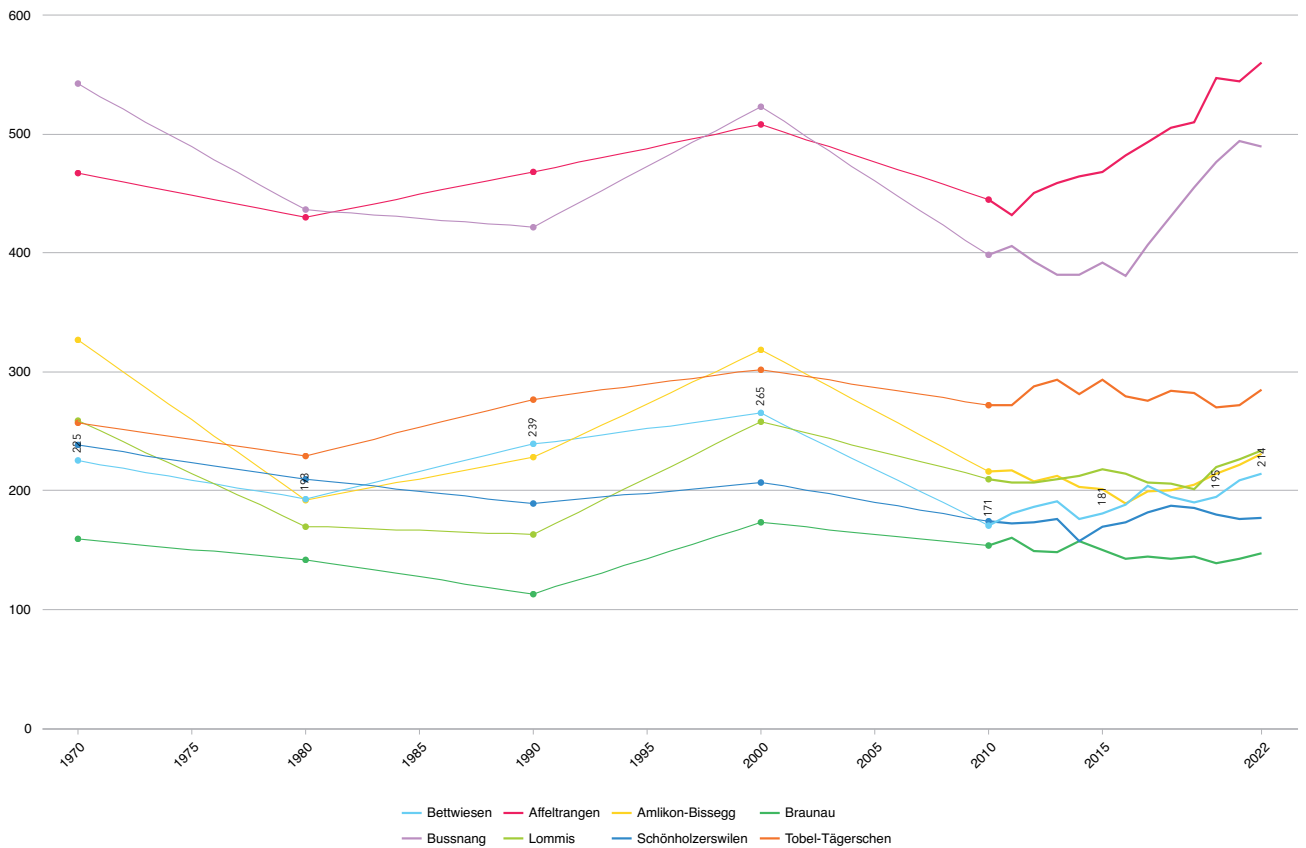
Geburtenentwicklung



Eckdaten.ch

Quelle: BFS (BEVNAT)

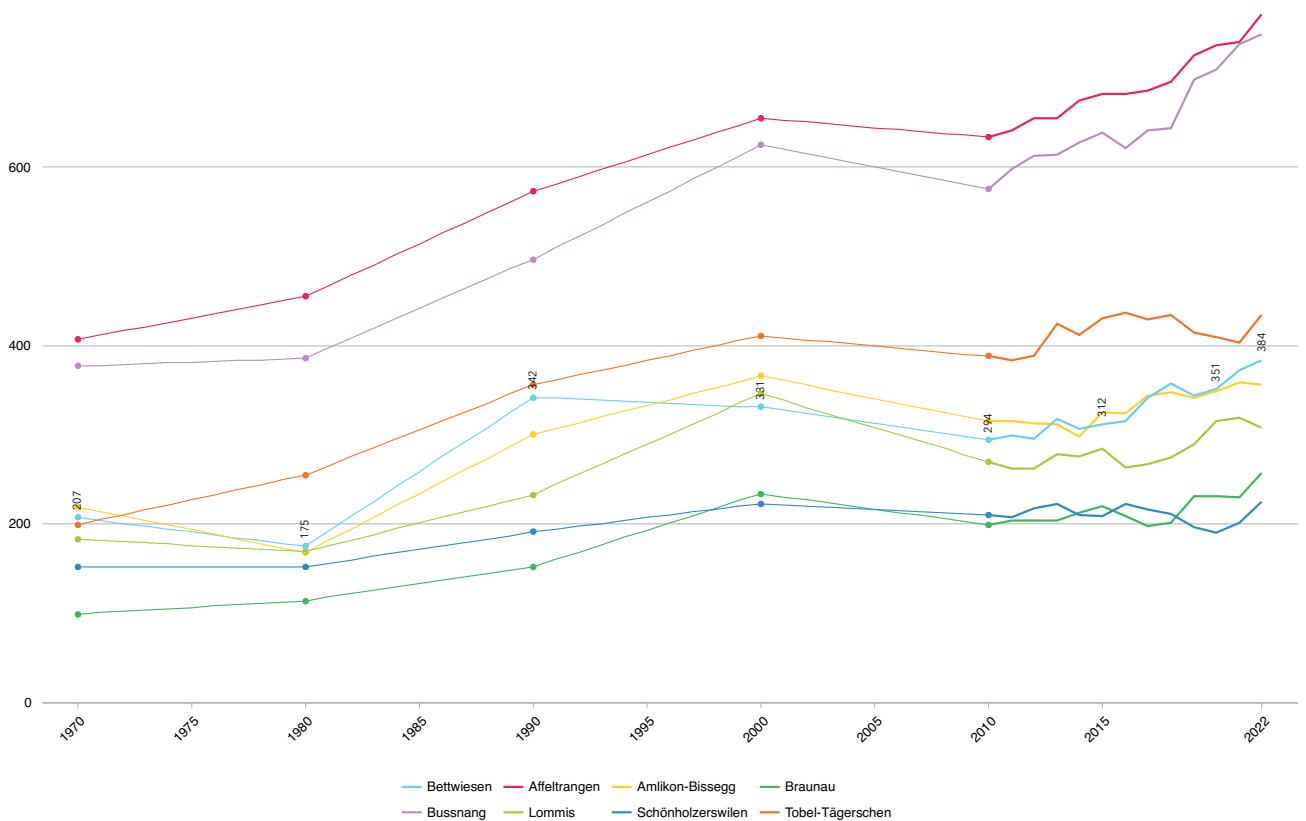
Altersgruppe 0–15-Jährige



Eckdaten.ch

Quelle: BFS (VZ), BFS (STATPOP)

Altersgruppen 26–45-Jährige



Eckdaten.ch

Quelle: BFS (VZ), BFS (STATPOP)

4.3 Wohnbautätigkeit

Die Wohnbautätigkeit in der Gemeinde Bettwiesen wurde durch die Bauverwaltung der Gemeinde Bettwiesen erarbeitet und anhand unserer Raumbesichtigung konsolidiert. In den Jahren 2012 bis 2022 wurden in der Gemeinde Bettwiesen im Durchschnitt 11 Wohneinheiten pro Jahr neu erstellt. In den kommenden 15 Jahren werden aufgrund bekannter und geplanter Wohnbauvorhaben wesentlich mehr neue Wohnungen erwartet. Wir gehen von der Annahme aus, dass die künftige Wohnbau-Entwicklung aufgrund der Bauzonenkapazitäten sowie der Siedlungserneuerung/-verdichtung (Erfahrungswerte) bei total rund 210 Wohneinheiten innert 15 Jahren liegt. Kurzfristig rechnen wir mit moderatem Wachstum von 111 WE innert 6 Jahren und mittelfristig weiteren 99 WE bis in 15 Jahren. Diese Wohnbautätigkeit wird ungemindert durch den Wahrscheinlichkeitsfaktor 100% (effektives Eintreffen der Annahme) gerechnet und anteilmässig auf die drei Prognoseeinheiten verteilt.

Die drei bekannten und in der Tabelle rechts erwähnten Arealentwicklungen Buechewald, Bahnhofstrasse und Verzinkerei sind noch offen in der Entwicklung und nicht in die Prognose der kommenden 15 Jahre eingerechnet.

In Bettwiesen wird mit 0.35 Kinder pro Wohneinheit gerechnet, dies entspricht der aktuellen durchschnittlichen Wohnungsbelegung der Gemeinde. Dieser Wert ist in Bettwiesen seit 2010 stabil. Der Wert wird als ausgleichender Faktor für Veränderungen im Zu-Weg-Umzugsverhalten, in der Familien- und Gesellschaftsform, im Wohnraumbedarf pro Person, in der Wohneigentumsform, in der Einkommens- und Vermögenssituation und in weiteren heute noch Unbekannten eingesetzt.

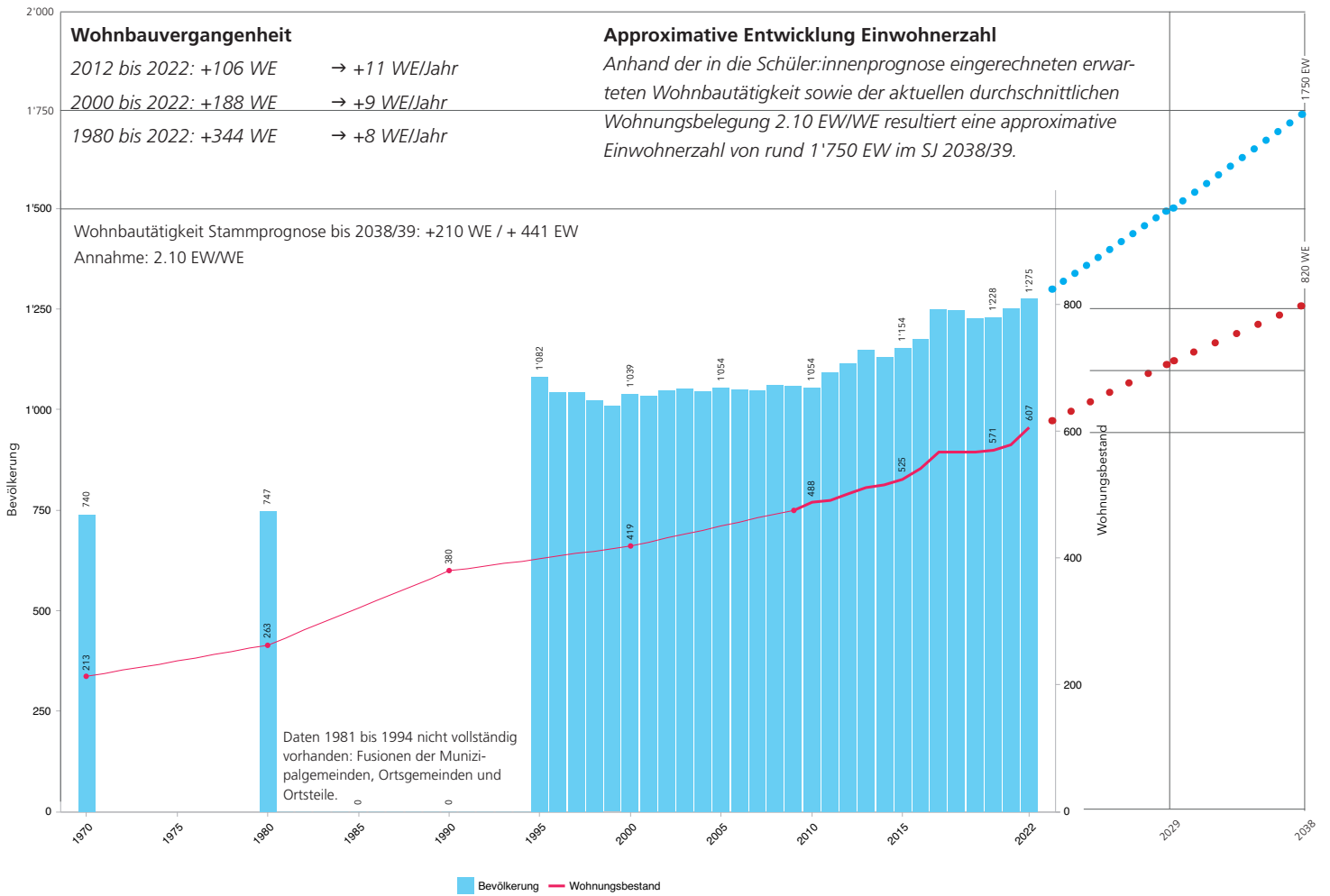
Pro Wohneinheit rechnen mit 2.10 Einwohner:innen. Dies entspricht ebenfalls der aktuellen durchschnittlichen Wohnungsbelegung der Gemeinde. Dieser Wert ist in Bettwiesen seit 2010 von 2.16 auf 2.10 leicht gesunken.

Kinder in Neuüberbauungen

Wir schätzen die PE Bettwiesen als Verdichtungsgebiet ein. Die Anzahl Kinder in Neuüberbauungen wird daher mit folgendem Verteilschlüssel auf die Altersgruppen verteilt:

	"Verdichtungsgebiet"
0-Jährige	siehe 0-Jährige und Geburtenentwicklung
1-Jährige 2-Jährige 3-Jährige 4-Jährige	60% pro Jahr
KG1 KG2	20% pro Jahr
PS 1 PS 2 PS 3 PS 4	20% pro Jahr
PS 5 PS 6	-
Sek 1 Sek 2 Sek 3	-

Wohnungsbestand und Wohnbautätigkeit Bettwiesen

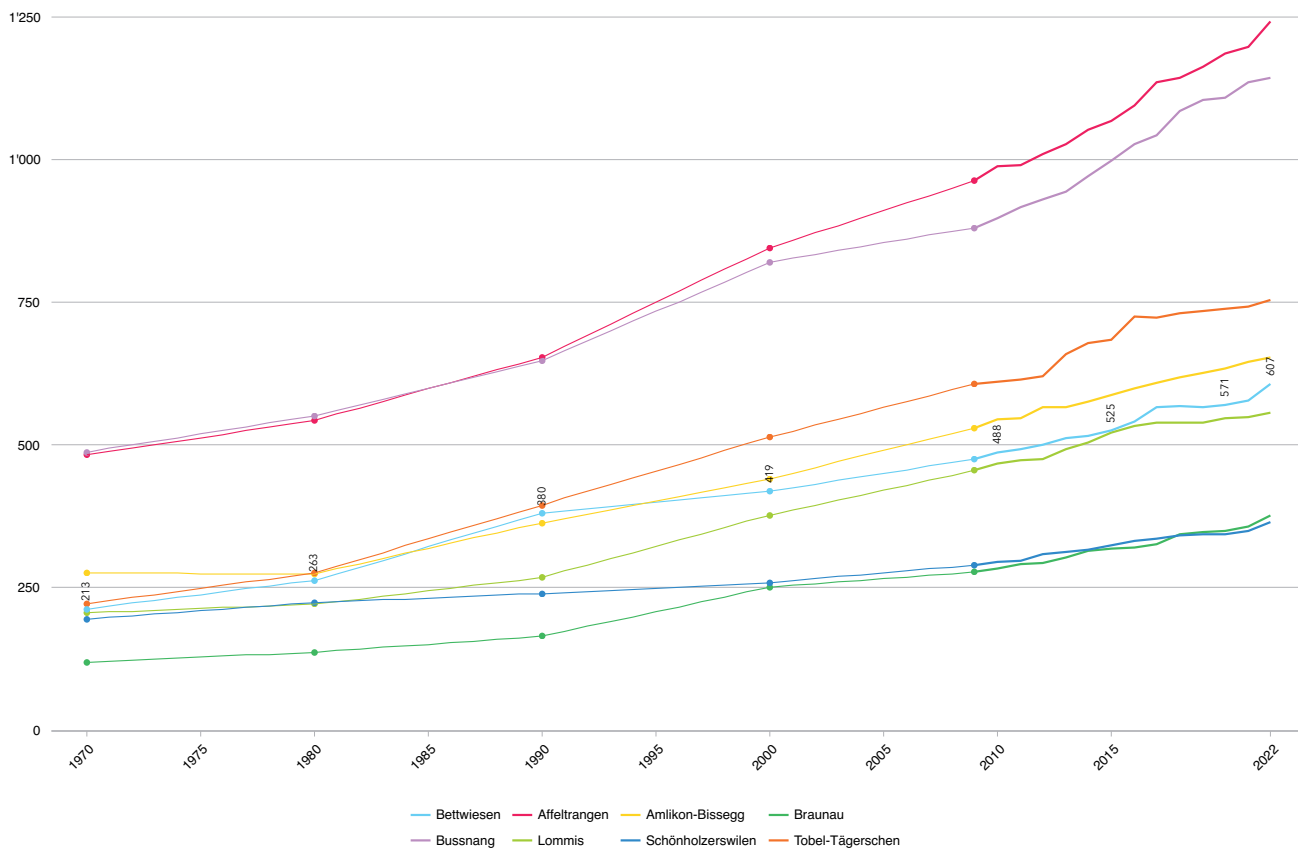


Eckdaten.ch Quelle: BFS (GWS), BFS (STATPOP ESPOPI), BFS (ESPOPI), BFS (VZ), BFS (GWE (eigene Berechnung)), BFS (GWE), BFS (STATPOP)

Wohnbautätigkeit Monitoring 2023/24

Prognose-einheit	Fortschreibung / Projekt-Name	24/25 WE	25/26 WE	26/27 WE	27/28 WE	28/29 WE	29/30 WE	30/31 WE	31/32 WE	32/33 WE	33/34 WE	34/35 WE	35/36 WE	36/37 WE	37/38 WE	38/39 WE	Real. / netto	Total WE	K/WE	Total Kinder
PE Bettwiesen	Bahnhofstrasse 27	27															100%	27	0.35	9
PE Bettwiesen	EFH / DEFH Alpenblick	3															100%	3	0.35	1
PE Bettwiesen	DEFH Winkelstrasse		2														100%	2	0.35	1
PE Bettwiesen	EFH Stägenacker		3														100%	3	0.35	1
PE Bettwiesen	MFH Bahnhofstrasse 1		11														100%	11	0.35	4
PE Bettwiesen	4 EFH Eichstrasse			4													100%	4	0.35	1
PE Bettwiesen	2 MFH Winkelstrasse			14													100%	14	0.35	5
PE Bettwiesen	MFH Usserdorf			5													100%	5	0.35	2
PE Bettwiesen	Wiesental				20												100%	20	0.35	7
PE Bettwiesen	Arealentw. Buechewald																100%			
PE Bettwiesen	Arealentw. Bahnhofstrasse																100%			
PE Bettwiesen	Arealentw. Verzinkerei																100%			
PE Bettwiesen	Fortschreibung					11	11	11	11	11	11	11	11	11	11	11	100%	121	0.35	42
Bettwiesen	Total	30	16	23	20	11	11	11	11	11	11	11	11	11	11	11		210		74
		111 WE, 19 WE/Jahr						99 WE, 11 WE/Jahr												

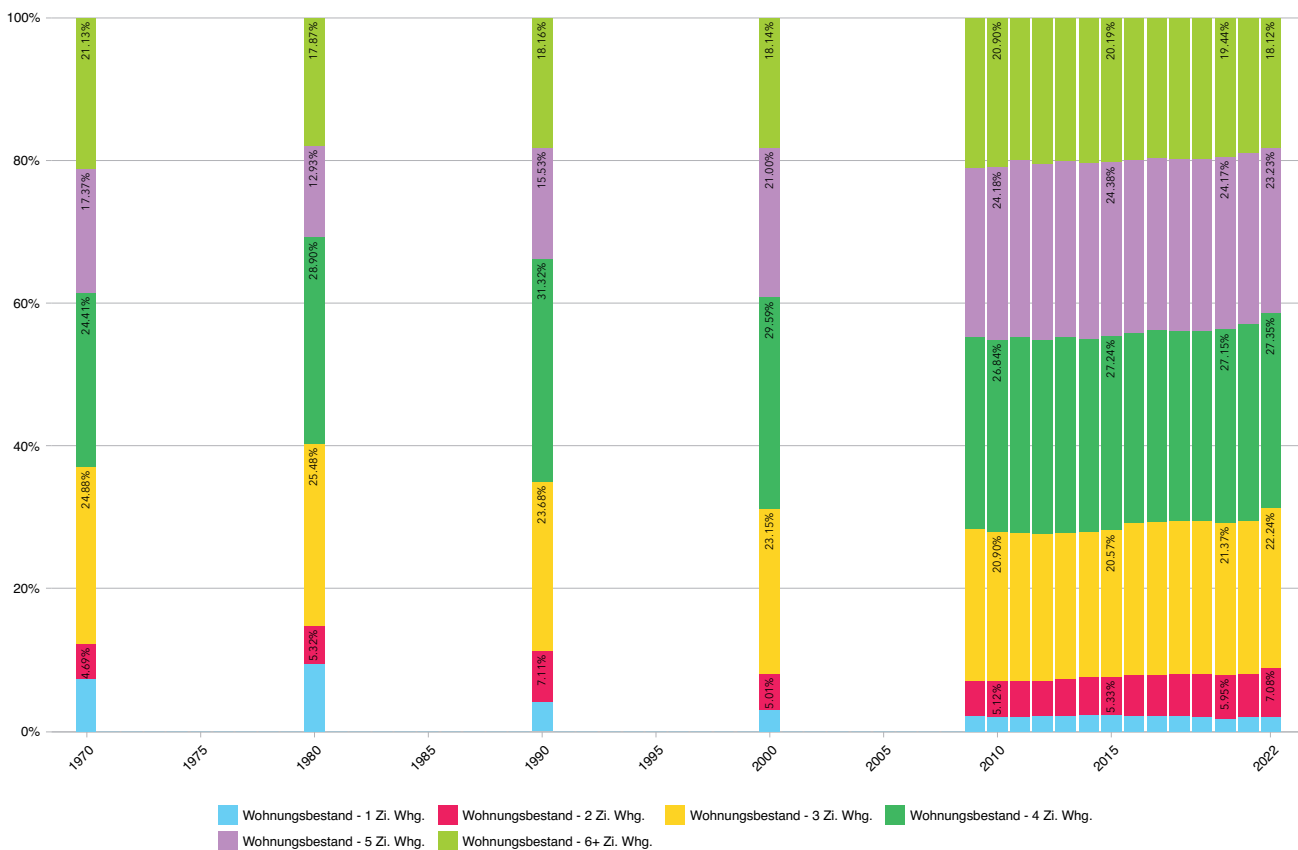
Wohnungsbestand



Eckdaten.ch

Quelle: BFS (GWS), BFS (GWE (eigene Berechnung)), BFS (GWE)

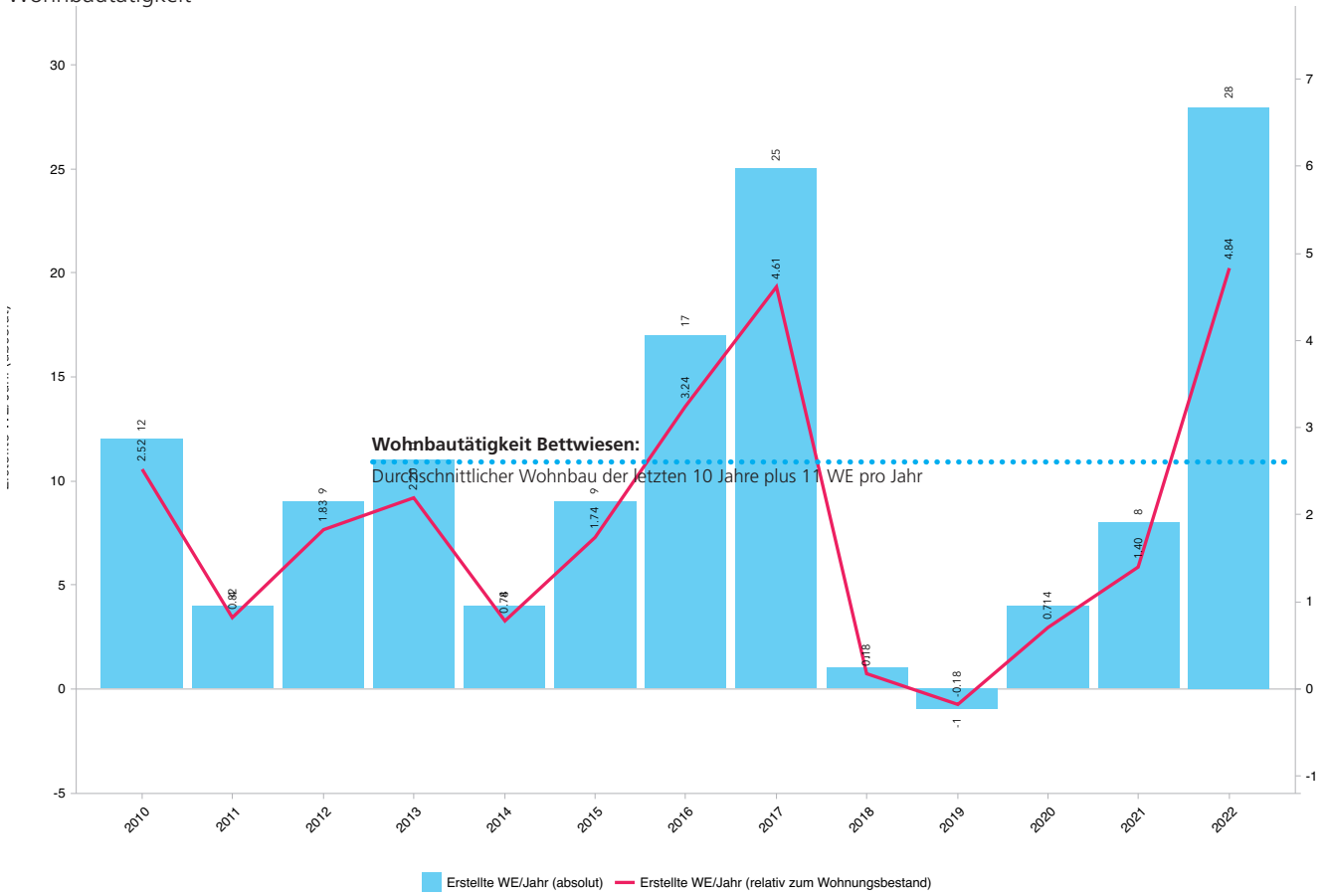
Wohnungsbestand nach Grösse



Eckdaten.ch

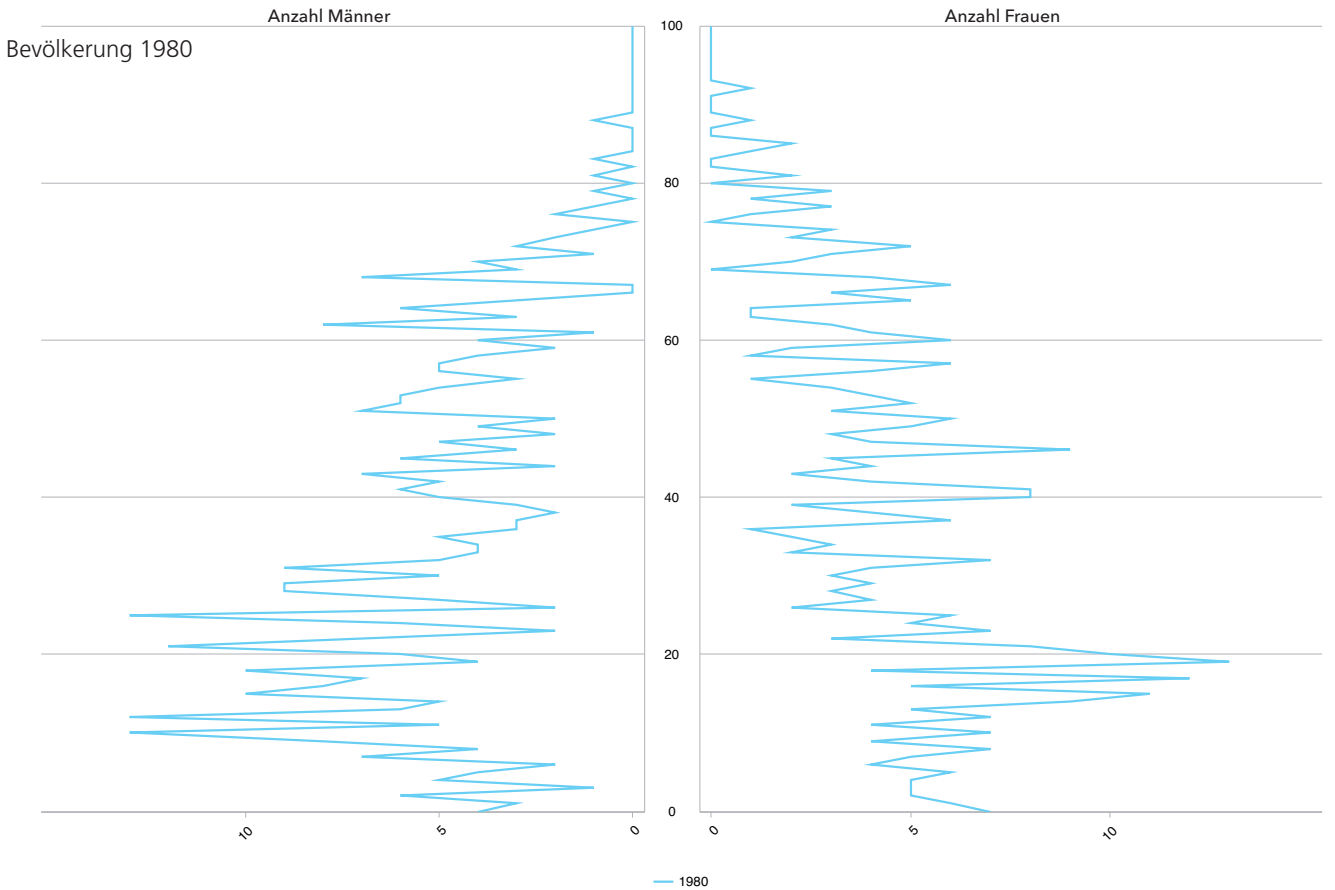
Quelle: BFS (GWS), BFS (GWE (eigene Berechnung)), BFS (GWE)

Wohnbautätigkeit



Eckdaten.ch

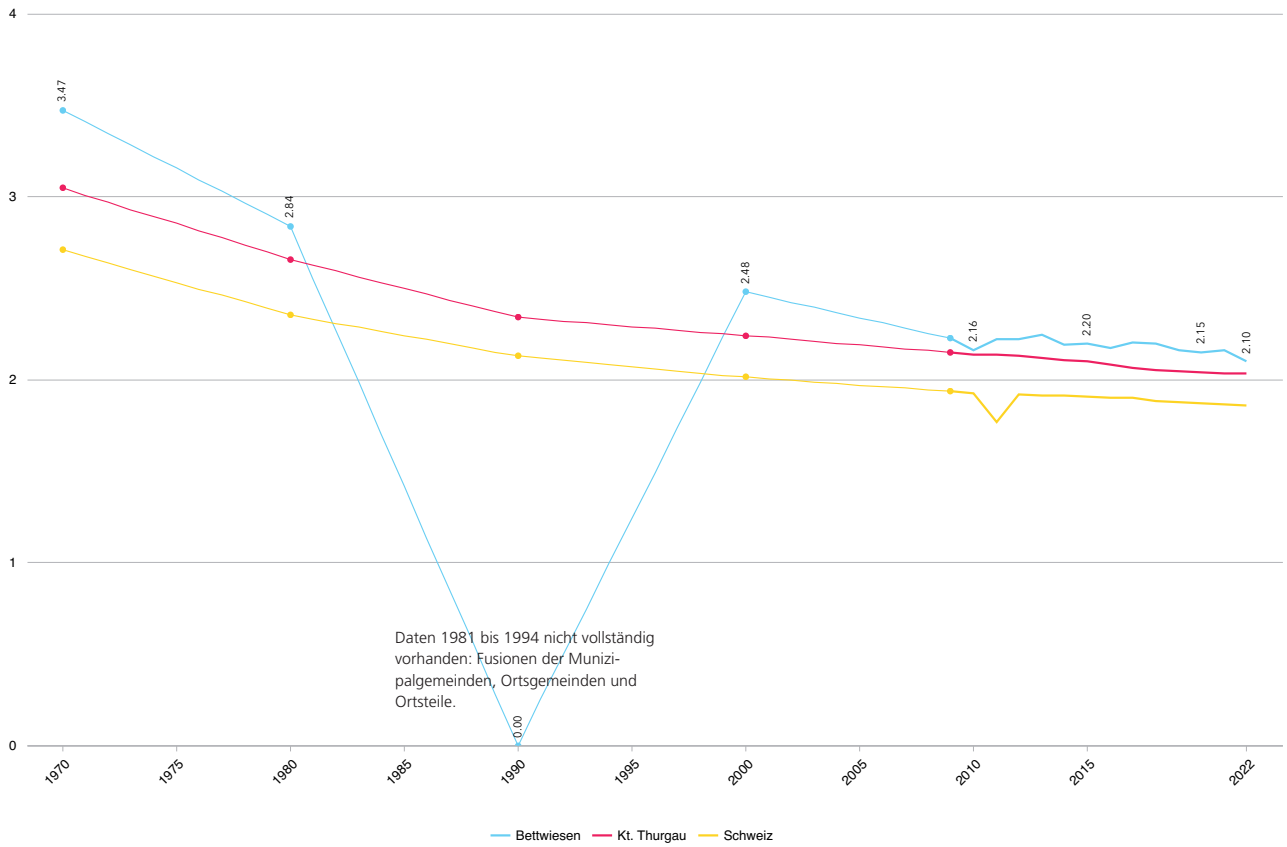
Quelle: BFS (GWS)



Eckdaten.ch

Quelle: BFS (VZ)

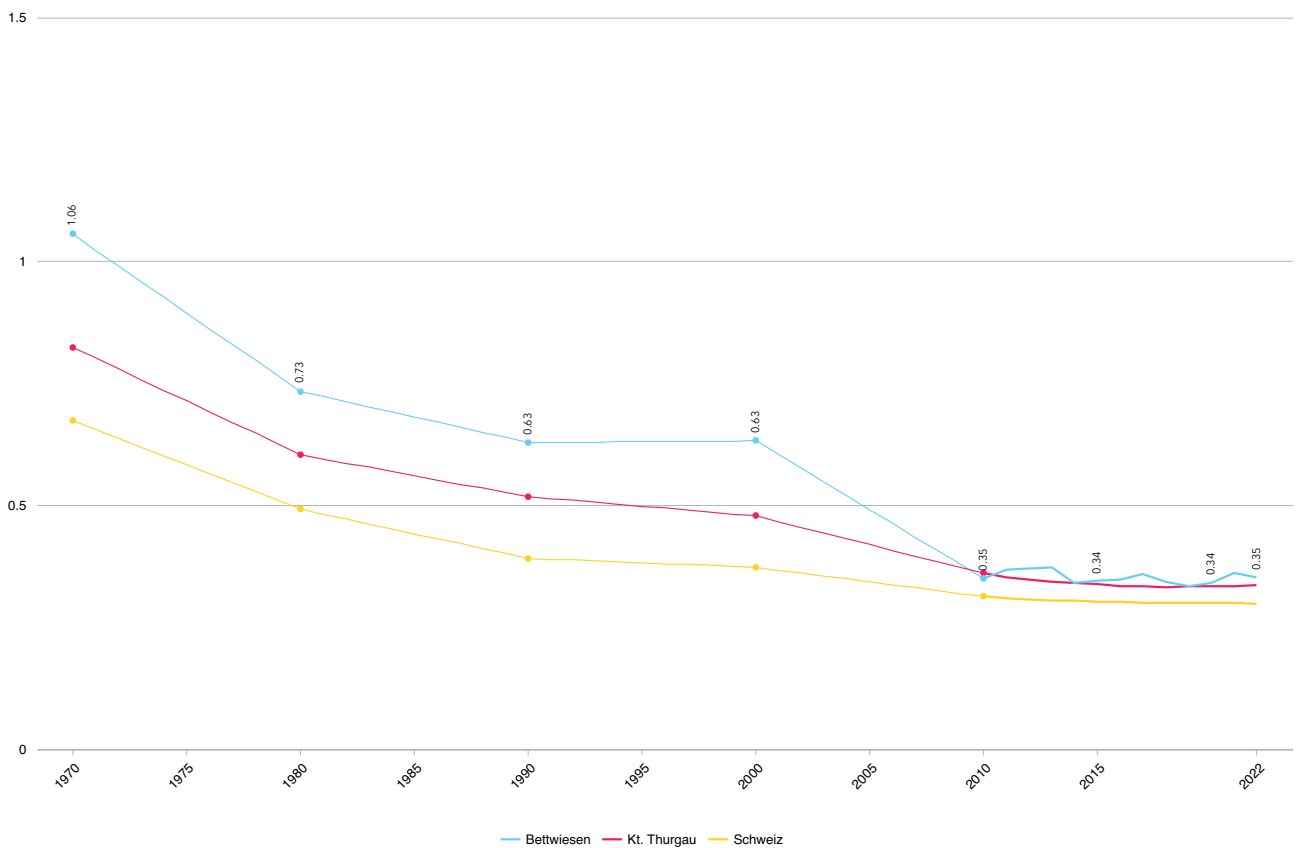
Einwohner:innen pro Wohneinheit



Eckdaten.ch

Quelle: BFS (STATPOP ESPOP), BFS (ESPOP), BFS (VZ), BFS (STATPOP)

0–15-Jährige pro Wohneinheit



Eckdaten.ch

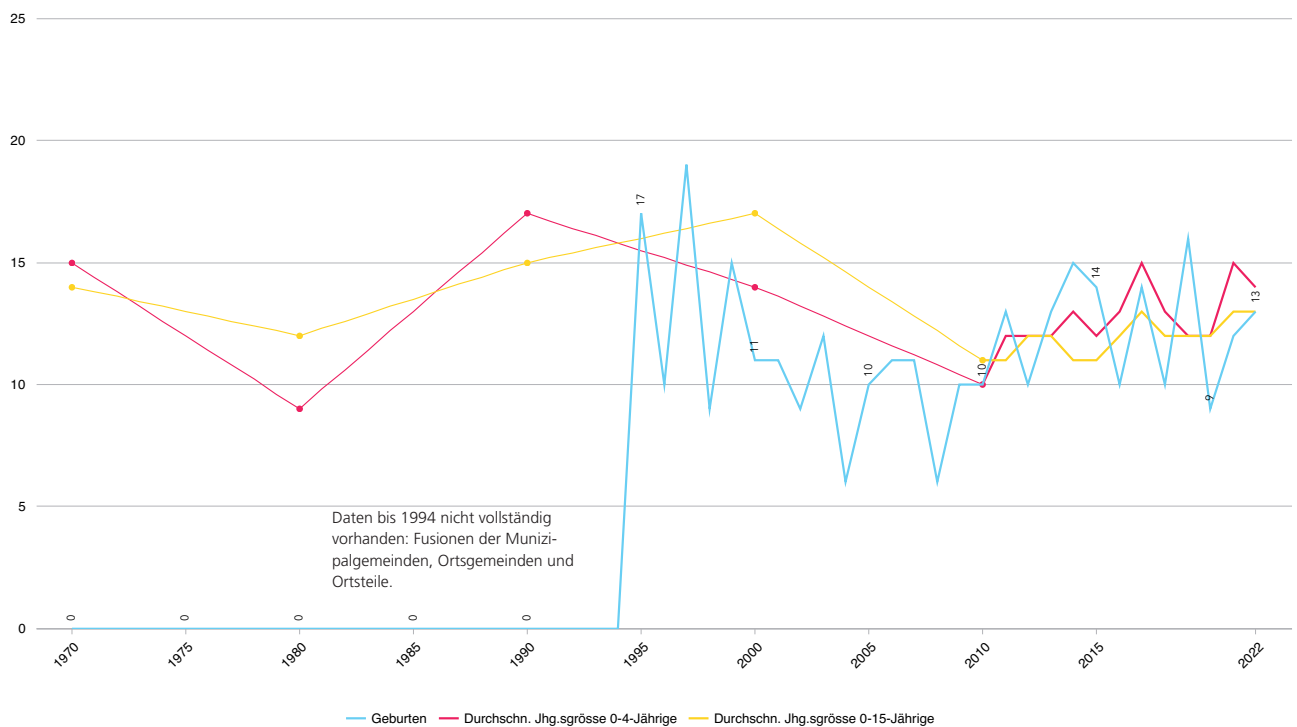
Quelle: BFS (VZ), BFS (STATPOP)

4.4 Zu-/Wegzug im Wohnbaubestand

Der Zu-/Wegzug wird anhand der Beobachtung der Bevölkerungsentwicklung 0–15-Jährige eruiert. Analysiert wird die Veränderung der Jahrgangszahlen in Bezug zu den Vorjahren unter Abzug des Zuzugs aus der Wohnbautätigkeit. Der Zu-/Wegzug wird mit folgendem Verteilschlüssel auf die Altersgruppen verteilt:

	Bettwiesen
1-Jährige	-1.5%
2-Jährige	
3-Jährige	
4-Jährige	
KG1	1.2%
KG2	
PS 1	-0.8%
PS 2	
PS 3	
PS 4	-1.7%
PS 5	
PS 6	
Sek 1	-0.1%
Sek 2	
Sek 3	

Entwicklung der Jahrgangsgrößen im Vergleich



4.5 Regelklassenquote

Die Regelklassenquote fasst die Abgänge in Privatschulen und den Übertritt ins Gymnasium zusammen und gibt den Prozentsatz der im Einzugsgebiet wohnenden Schüler:innen an, welche den Unterricht in einer Regelklasse besuchen.

Bemerkung: Regelklassenquote-Werte über 100% ergeben sich aus den Einschulungs-Schüler:innen und dem 3. Kindergartenjahr.

	Bettwiesen
KG1	106%
KG2	
PS 1	110%
PS 2	
PS 3	97%
PS 4	
PS 5	97%
PS 6	

4.6 Klassengrössen

Bestehende Regelklassengrössen Schuljahr 2023/24

	Bettwiesen
KG1	13
KG2	15
PS 1	14
PS 2	18
PS 3	18
PS 4	18
PS 5	18
PS 6	18

Regelklassengrössen 5-Jahres Schnitt

	Bettwiesen
KG1	14
KG2	15
PS 1	17
PS 2	18
PS 3	21
PS 4	20
PS 5	19
PS 6	19

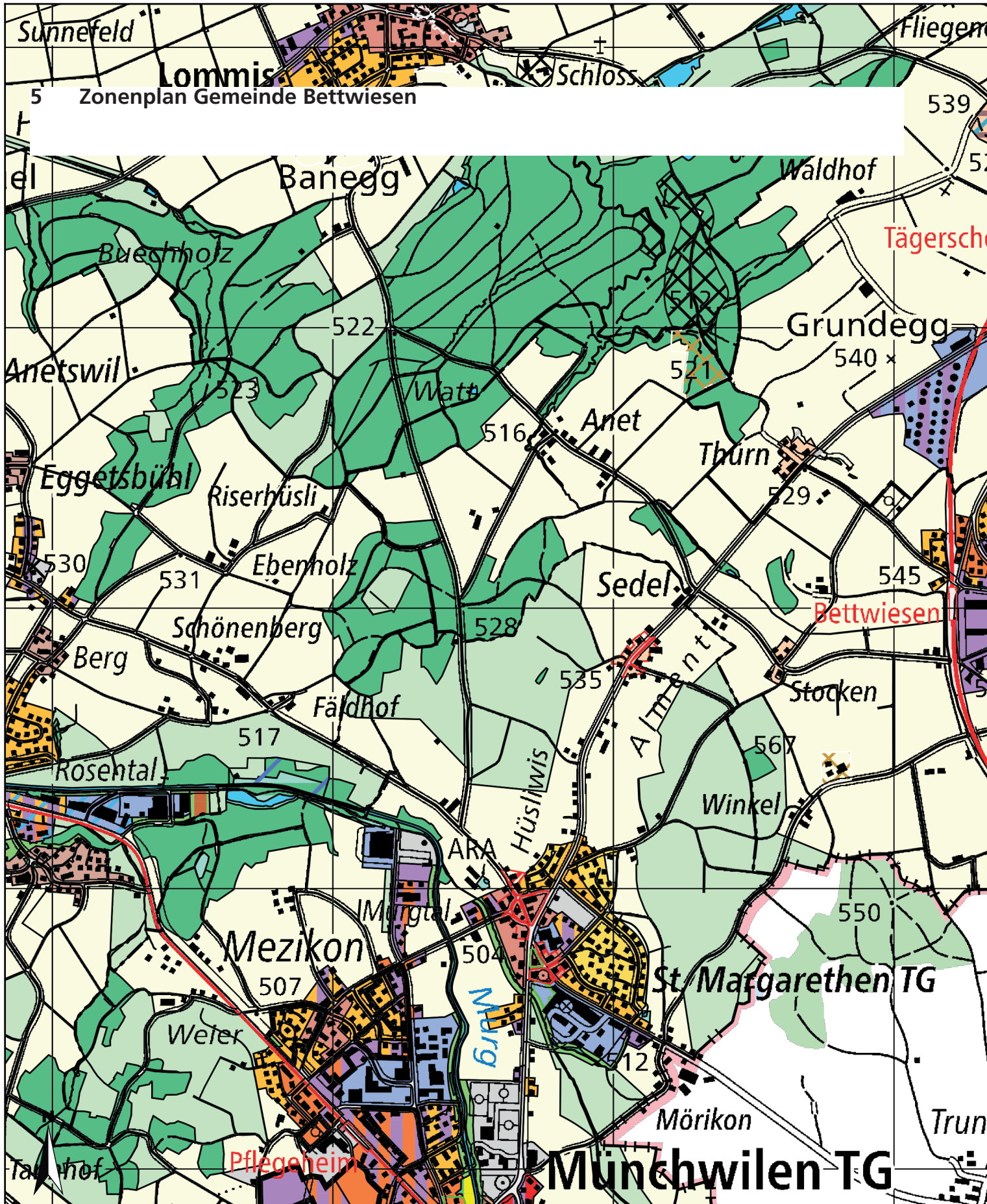
Zielwerte Regelklassengrössen

Der Treppeneffekt (Regelklassenbildung) bedingt Spielraum zu den kantonalen Vorgaben der maximalen Klassengrösse. Es wird davon ausgegangen, dass im Schulalltag nicht die maximal vorgegebene Klassengrösse geführt wird. Aufgrund von kleinen Schulstandorten (Herausforderung Klassenbildung) sowie Zu- und Wegzügen während dem Schuljahr sind Spielräume notwendig. In der Prognoserechnung werden die aktuellen Klassengrössen über einen Zeithorizont von 5 Schuljahren auf die Zielwerte, welche als realistische Durchschnitte betrachtet werden, angepasst.

Prognoseinput (Soll)	Bettwiesen
KG1	18 SuS/Kl.
KG2	
PS 1	21 SuS/Kl.
PS 2	
PS 3	
PS 4	21 SuS/Kl.
PS 5	
PS 6	

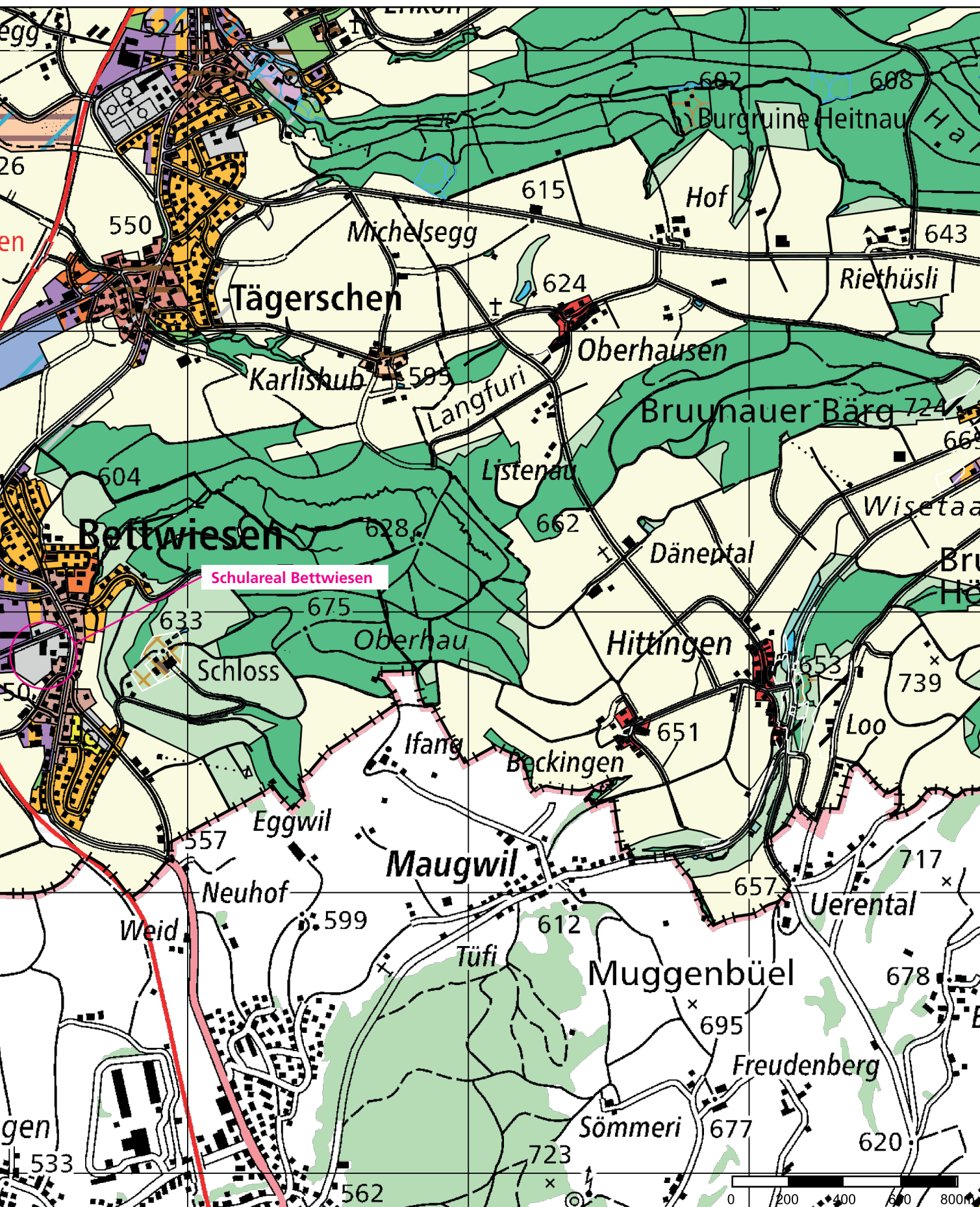
Kanton Thurgau Maximale Klassengrösse	Anzahl Kinder pro Klasse
<i>Verordnung über die Volksschule § 14 Abs. 1 -> Klassengrösse</i>	20
	24

Nutzungsplanung Gde (Kt TG)



Masstab 1: 17'500

Koordinaten 2'719'333, 1'262'013



Für die Richtigkeit und Aktualität der Daten wird keine Garantie übernommen.
Es gelten die Nutzungsbedingungen des Geoportals.
06.12.2023

Eckdaten App

Eckdaten App für iPad
im App Store von Apple

www.eckdaten.ch
info@eckdaten.ch

Kontakt

Anna Oetliker , +41 44 545 30 12
anna.oetliker@eckhaus.ch

Markus Pfyl, +41 44 545 30 14
markus.pfyl@eckhaus.ch

Eckhaus AG

Städtebau Raumplanung

Rousseaustrasse 10, 8037 Zürich
+41 44 545 30 10

www.eckhaus.ch